

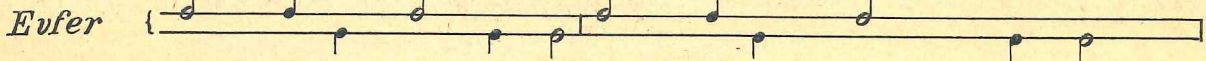
ya — ri yü re gi — m ya — r a — h gör ki — ne le — ri
va — r he — yi ya — r Ya — ra — b zi dü kev ni — bi — bi ni ya —
ze — mi ke ri dan he yi ya — r he yi dost E zi e — f se ri fak
rı — se — ser fi ra ze — mi ke ri dan he yi ya — r he yi dost
E ni de — r ha — re met ma hı re — rem ira ze — mi ke ri da — n
he yi ya — r he yi dost A nı re — h ki ne su yi — tü — tüstü ba —
ze — mi ke ri dan he yi ya — r he yi dost Bi ya — bi ya
ki tü yi — ca — ni — ca ni ca — ni — se ma Bi ya — ki ser
vi re va — ni — be — bo si ta — ni — se ma Bi ya — ki çe ş
me — i hur ş i — di — zi ri sa — ye — i tüst He za — ri züh
re — tü da — ri — be — r a si ta — ni — se ma [Sax]



Terennümün burasına ge-
lince Âyin okuyanlar derhal
ikinci selâma başlarlardı.

İKİNCİ SELÂM

[♩=90]



ISTANBUL
KONSERVATUVARI

NEŞRİYATI

TÜRK MUSİKİSİ KLASİKLERİNDEN

Yedinci cilt

Mevlevî Âyinleri

II

Ali Rifat, Rauf Yekta, Zekâizade Ahmet ve Dr. Suphî Beylerden müteşekkil Konservatuvar « Tasnif ve Tesbit Heyeti » tarafından notaya alınmış tarihî Kıymeti haiz üç MEVLEVÎ ÂYİNİ ile bu eserler hakkında Heyetin reisi Rauf Yekta Beyin tetkikatından bâhis bir mukaddemesini havidir.

HER HAKKI MAHFUZDUR.

ISTANBUL

Haşım Matbaası

1934

Kemal BATANAY
Naime BATANAY

Mevlevî Âyinleri

IV

BEYATÎ MAKAMINDA