

Makamı : Hüzam
Usulü : Düyek

Samsunlu yarım

TDV İSAM
Kütüphanesi Arşivi
No KB.4847

Aranağme:

Ka ya lık lar yosun lu - SAZ -

Şu dil ber gi re son lu - SAZ -

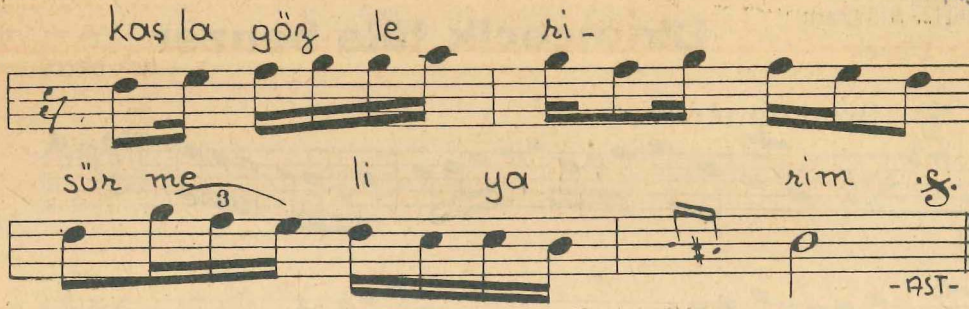
re son lu - SAZ - Şu sa hil kıg

la rı nın en gü ze li

samsun lu - SAZ - samsun lu

Samsun lu ya rim - SAZ -

cil ve li ya rim -



Samsunlu yârim

II

Kayalıklar yosunlu
Şu dilber giresunlu
Şu sahil kızlarının
En güzeli Samsunlu

Nakarat

Samsunlu yarım
Cilveli yarım
Kaşla gözleri
Sürmeli yarım

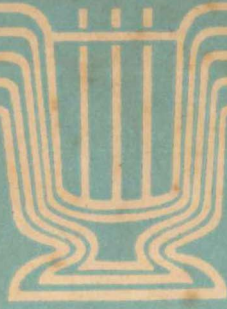
II

Sahilleri gümüşlü
Parkı gayet cümbüşlü
Samsunun güzelleri
Fıkır fıkır gülüşlü

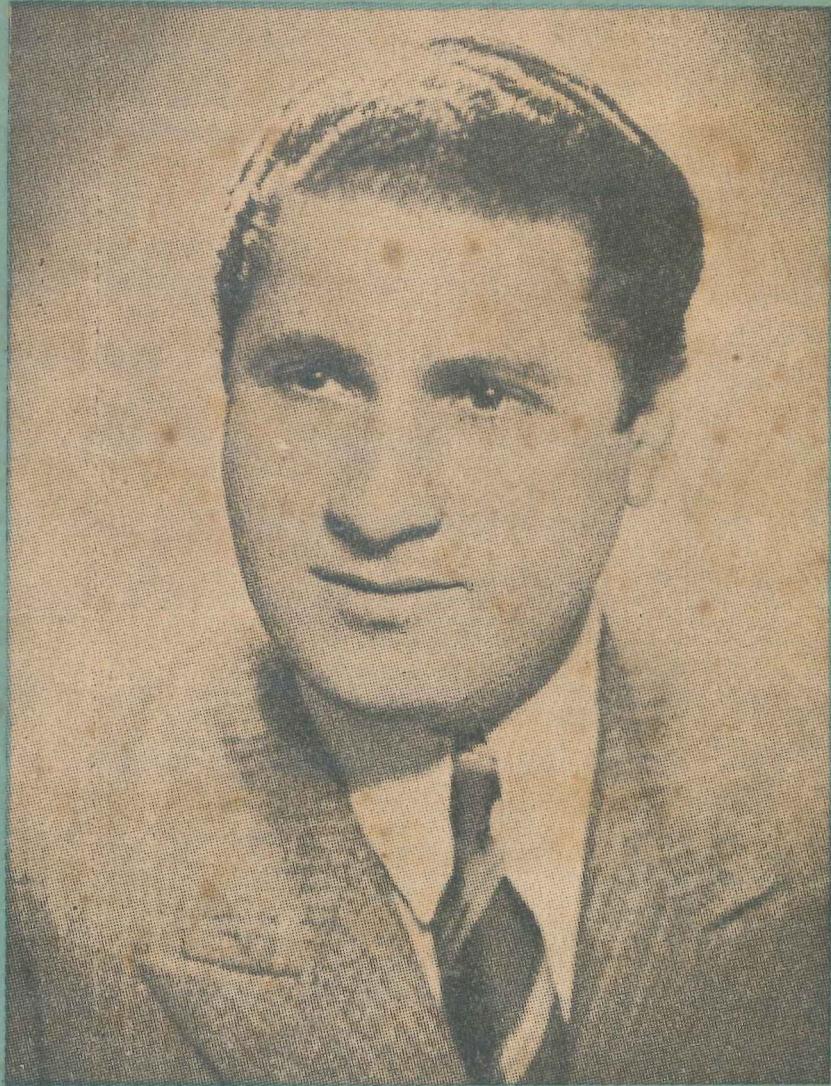
Nakarat

Samsunlu yarım
Cilveli yarım
Kaşla gözleri
Sürmeli yarım

Kemal BATANAY
vame BATANAY



KADRI ŐENÇALAR KÜLLİYATI



Türk Musikisi Dergisi NeŐriyatından : 3

Ön Söz

Bugüne kadar intişar edegelmiş bir çok musiki eserlerinin, müellifleri tarafından değil, muhtelif şahıslar tarafından yazıldığı için, ekseriya usulünden başka türlü, yani, değişmiş ve hatta bazan ilaveli olarak tab edilmiş olduğu görülmüştür. Bu hal ise, musiki mensuplarını daima inkisara uğratmaktadır. Bu eserlerin tabiiile uğraşanlara sorulursa, eserini, ya doğrudan doğruya müellifinden almıştır, ve yahutta bestekârın yakını olan birisinden ele geçirmiştir. İşte, bu sebebledir ki sahibi malûm ve müseccel olan bir musiki eserinin iki, üç şekilde yazılıp tab edildiği, çok defa görülmüş garabetlerdendir. Haklı bir düşünce mamulu olarak, bugün bu mahzurların önüne geçmek maksadile, bu güne kadar musiki piyasasına arzettiğim naçiz eserlerimi, her sene toplu bir halde ve küçük bir mecmua şeklinde 30 parça neşretmeğe karar verdim. Çok kıymetli musiki severlerden aldığım cesarettir ki, Türk musikisine küçük bir hizmette bulunursam kendimi bahtiyar ad edeceğim. İnşallah bütün meslek arkadaşlarım da bundan sonra böyle hareket ederler de büyük yanlışlıkların önüne geçmiş olurlar. Yüksek musiki severlerin rağbetlerini temenni ederim.

KADRI ŞENÇALAR

2 inci Kısım

Harcı Âlem şarkılar