

156

SEYİT NUH

VE

SADULLAH AĞA

TDV İSAM
Kütüphanesi Arşivi
No KB.2815

Humayun makamında nakis ağır semai Seyit Nuhun

وصف طرب
 قاصد صفت
 ابي القاسم
 طارح الرضا
 احمد بن
 ابي القاسم
 قاصد صفت
 طارح الرضا

[d=44]

seb cü - nü ni di - li di - ma gam

ra pe - ri sap

ra ke - ri de bud ba ha - ya li

o me - ra ca ki gi - ri

ba n ke - ri de bud

a - hi a - si - ki re ne - y le yim ben bi ka

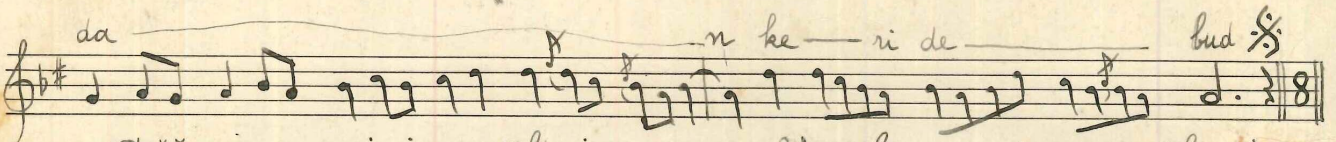
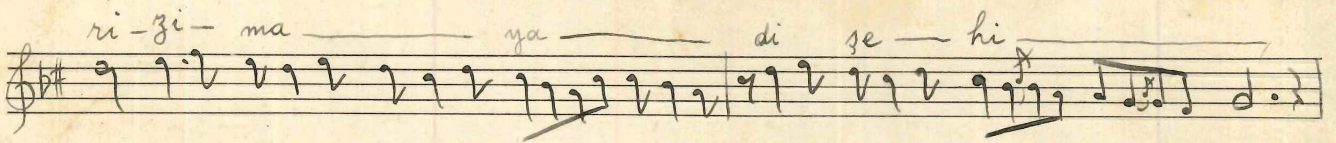
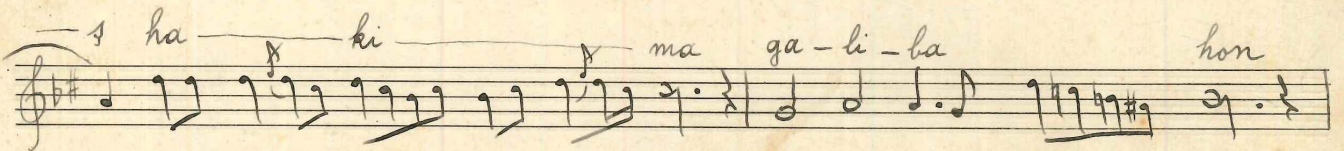
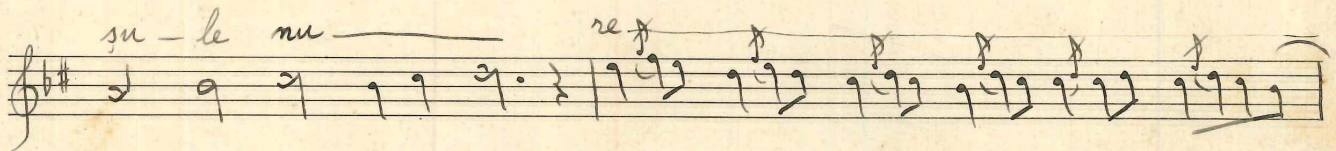
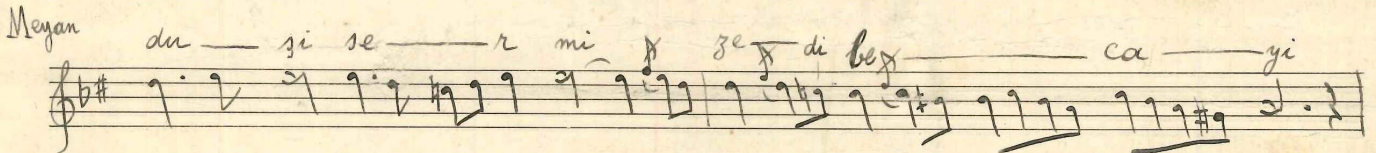
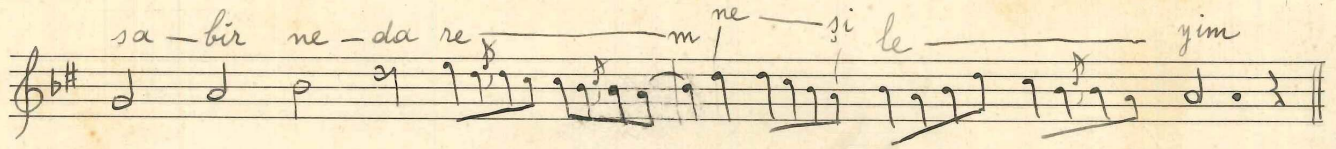
ra re - m nes - le yi - m tir yel le le lel

le lel le le li va - y

Kemal BATANAY
Naime BATANAY

TDV İSAM
Kütüphanesi Arşivi
No KB.2815

II



Ağır semainin güftesi Yuruk semainin güftesi
Şeb cünuni dil dimagamra perisan kerdebud Neyleyim sahnî çemen seyrini cananım yok
Ba hayali omra çaki giriban kerdebud Bir yanımca salınır serri hürsamım yok

Terennüm
Ah aşiki zarem neyleyim ben bikararem
neyleyim tr yel lele lele lele leli vay
sahir nedarem neyleyim

Terennüm
Ah ah kurbanım olam yar yel leli yele
lä lä lä lä lä lä lä ömrüm yele lali
terelli yele lä lä lä lä lä lä lä minin terelali

Meyanhane
Düş ser mized becayi zule nureş hakima
Graliba honrizima yadi şehidan kerdebud

Bendi sani
Emdirir gerçi lebin vastına canlar virene
Telbi canbahşini emrem dimeye canım yok

Terennüm

Terennüm