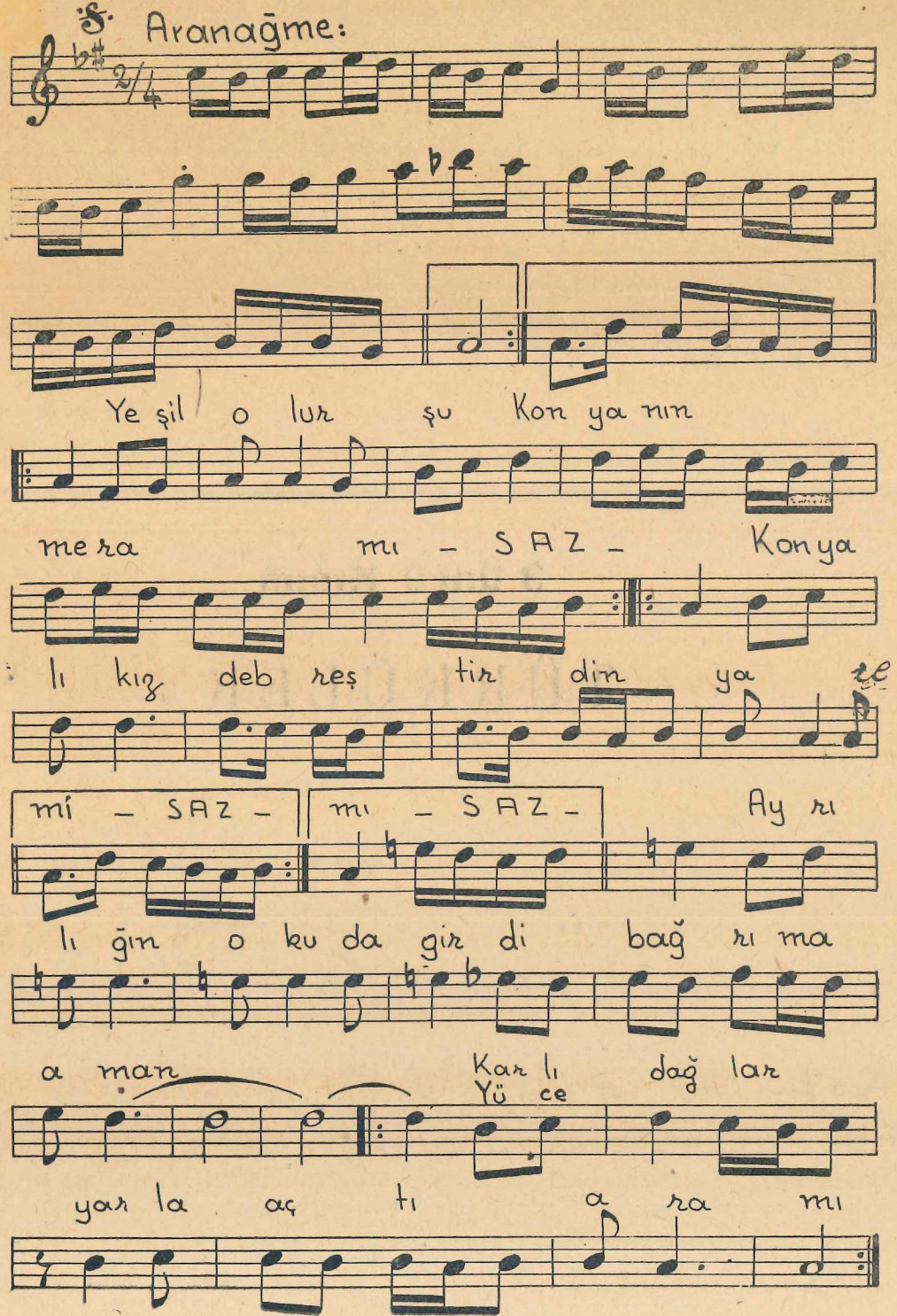


Makamı : Karcıgâr
Uslü : Sofyan

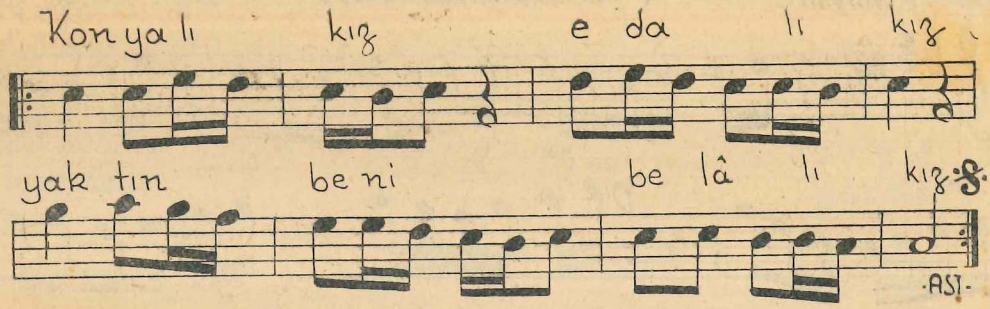
Konyalı Kız

TDV İSAM
Kütüphanesi Arşivi
No KB.4852

Aranağme:



Ye şil o lur şu Kon ya nın
me ra mı - SAZ - Konya
lı kız deb reş tir din ya
mı - SAZ - mı - SAZ - Ay rı
lı ğın o ku da gir di ba ğ rı ma
a man Kar lı da ğ lar
Yü ce yar la aç tı a ra mı



Konyalı kız

I

Yeşil olur şu Konyanın Meramı
Konyalı kız debreştirdin yaremi
Ayrılığın oku da girdi bağrıma aman
Karlı dağlar yarla aştı aramı

— Nakarat —

Konyalı kız edalı kız
Yaktın beni belalı kız

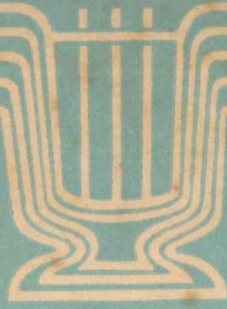
II

Var git çoban var git halimi bildir
Sensiz sona erdi Konyada bıldır
Ya gel ya da beni yanına aldır aman
Karlı dağlar yarla açtı aramı

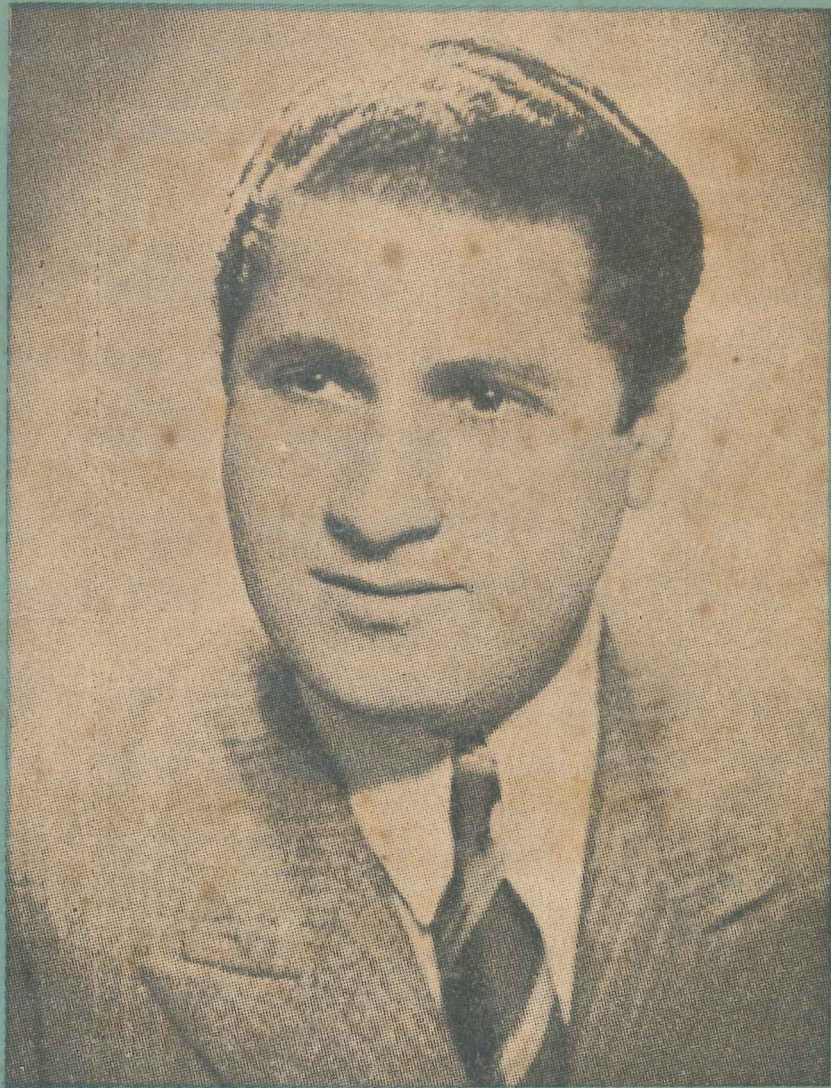
— Nakarat —

Konyalı kız edalı kız
Yaktın beni belalı kız

Kemal BATANAY
vame BATANAY



KADRI ŐENÇALAR KÜLLİYATI



Türk Musikisi Dergisi Neşriyatından : 3

Ön Söz

Bugüne kadar intişar edegelmiş bir çok musiki eserlerinin, müellifleri tarafından değil, muhtelif şahıslar tarafından yazıldığı için, ekseriya usulünden başka türlü, yani, değişmiş ve hatta bazan ilaveli olarak tab edilmiş olduğu görülmüştür. Bu hal ise, musiki mensuplarını daima inkisara uğratmaktadır. Bu eserlerin tabiiile uğraşanlara sorulursa, eserini, ya doğrudan doğruya müellifinden almıştır, ve yahutta bestekârın yakını olan birisinden ele geçirmiştir. İşte, bu sebebledir ki sahibi malûm ve müseccel olan bir musiki eserinin iki, üç şekilde yazılıp tab edildiği, çok defa görülmüş garabetlerdendir. Haklı bir düşünce mamulu olarak, bugün bu mahzurların önüne geçmek maksadile, bu güne kadar musiki piyasasına arzettiğim naçiz eserlerimi, her sene toplu bir halde ve küçük bir mecmua şeklinde 30 parça neşretmeğe karar verdim. Çok kıymetli musiki severlerden aldığım cesarettir ki, Türk musikisine küçük bir hizmette bulunursam kendimi bahtiyar ad edeceğim. İnşallah bütün meslek arkadaşlarım da bundan sonra böyle hareket ederler de büyük yanlışlıkların önüne geçmiş olurlar. Yüksek musiki severlerin rağbetlerini temenni ederim.

KADRI ŞENÇALAR

3 üncü Kısım

TÜRKÜLER