

# HİCÂZ (UZZÂL) ŞARKI

Usûlü : Cürcuna

Bestekârı: Rif'at Bey

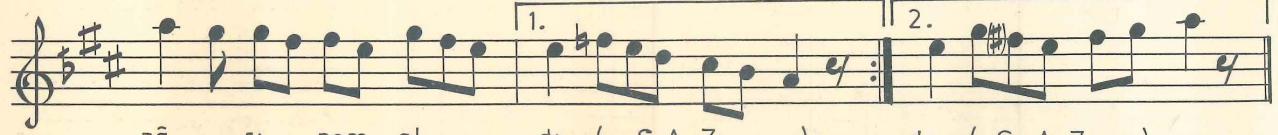
ARANAĞMESİ:



ŞARKI:



Sis — len — di ha — va tar — fı çe — men —  
Bir gün se — ni el — bet — de e — der



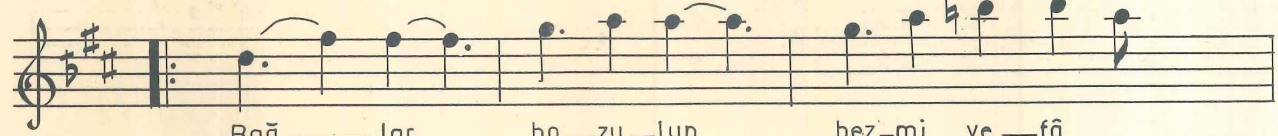
zâ — rı nem — al — dı ( S A Z ) — dı ( S A Z )  
vâ — sı — lı câ — nân — nân



Bül — bül yu — va — dan uç — tu gü — lis —  
Her â — hı se — her gâh — i — le bu



tâ — nı gam — al — dı ( S A Z ) — dı ( S A Z )  
hâ — li pe — ri — şan — şan



Bağ — lar bo — zu — lup bez — mi ve — fâ  
Bak bül — bü — le sab — rey — le gö — nül



şek — li — ne gir — di ( S A Z ) — di ( S A Z )  
ey — le — me af — gan — gan



Gül — zâ — rı mu — hab — bet — de yi — ne  
Hen — gâ — mı gü — le nû — şı mü — le



şen — lik a — zal — dı ( S A Z ) — dı ( S A Z ) — dı  
şun — da ne kal — dı — dı

Sislendi havâ taraf-ı çemen-zârı nem\_aldı  
Bülbül yuvadan, uçdu gülistânı gam\_aldı  
Bağlar bozulup bezm-i vefâ şekline girdi  
Gülzâr-ı mahabbetde yinê şenlik\_azaldı

Bir gün seni elbet de eder vâsıl-ı cânân  
Her âh-ı seher-gâh\_ile bû hâl-i perişân  
Bak bülbüle sabr\_eyle gönül, eyleme efgaan  
Hengâm-ı gülê nûş-i mülê şunda ne kaldı

Mef'ûlü mefâilü mefâilü feülün

Tarf : Taraf, yön, bölge  
Çemen-zâr : Çemenlik  
Gülistan : Gül bahçesi  
Beym : Meclis  
Gülzâr : Gül bahçesi  
Vâsıl : Erişen, kavuşan  
Seher-gâh : Seher vakti  
Efgaan : Feryad, figan  
Hengâm : Zaman, mevsim  
Nûş : İçme  
Mül : Şarab

Gülzâra nazar kıldım vîrâne-misâl\_olmuş  
Seyrân-ı safâlar hep bir hâb-ı hayâl\_olmuş  
Güller sararıp solmuş bülbülleri lâl\_olmuş  
Gam âlemidir şimdî zevk\_emr-i muhâl\_olmuş  
Sabr\_et gelir\_ol demler kim, ehl-i dilânındır  
Derd\_üstüne zevk\_olmaz dem şimdi hazânındır

Mef'ûlü mefâilün mef'ûlü mefâilün

Gülzâr : Gül bahçesi  
Nazar kılmak : Bakmak  
Virâne-misâl : Viraneye benzer  
Seyrân : Gezinme  
Hâb : Uyku  
Hâb-ı hayâl : Hayal uykusu  
Lâl : Susmuş, dilsiz  
Emr-i muhâl : Olmayacak, mümkün olmayan  
Dem : Vakit, zaman  
Ehl-i dilân : Gönül erbâbı  
Hazân : Sonbahar

*HİCÂZ (UZZÂL)*  
*ŞARKI*

Bestekârı: Rif'at Bey  
Usûlü : Cürcuna

*UŞŞAK ŞARKI*

Bestekârı: Şevki Bey  
Usûlü : Aksak

# TÜRK MÜSİKİSİ KLASİKLERİ

MİLLÎ EĞİTİM BAKANLIĞI  
TÜRK MÜSİKİSİNİ ARAŞTIRMA ve DEĞERLENDİRME KOMİSYONU

*Cilt* I  
*Fasikül* I

Kemal BATANAY  
Naime BATANAY

## İÇİNDEKİLER

Sâzkâr Peşrevi	:	Kantemiroğlu
„ Beste	:	Tab'î Mustafa Efendi
„ Ağır Semâi	:	İlyâ
Hüzzâm Şarkı	:	Hammâmî-zâde İsmail Dede
„ „	:	Hacı Fâik Bey
„ „	:	Mahmud Celâleddin Paşa
„ „	:	III. Selim
Hicâz „	:	Şevki Bey
Hümâyûn „	:	Hacı Fâik Bey
Uzzâl „	:	Rif'at Bey
Uşşak „	:	Şevki Bey
Bayatî „	:	Kemânî Rıza Efendi
„ „	:	Rahmi Bey
Kürdî'li Hicâzkâr	:	Rif'at Bey
„ „	:	Lavtacî Civan
„ „	:	Hacı Ârif Bey



DEVLET KİTAPLARI