

Türk Musikisi Öğretim Kitapları

Sayı : 1

MAKAM BİLGİSİ

I

(6 . Bölüm)

A. HAYDAR SANAL

Istanbul Türk Musikisi Devlet Konservatuvarı
Türk Musikisi Nazariyatı Öğretmeni

1976 - 1977

Ö n s ö z

"Makam Bilgisi" kitabını yol gösterici iki temel fikre dayanarak hazırlamış bulunuyorum. Bu temel fikirlerden birisi yirmi dokuz senelik öğretim hayatımda edindiğim tecrübelerden faydalanmadır. Diğeri ise bilimsel ve müsbet düşüncenin ışığı altında yaptığım ve bir an için dahi ayrılmadığım devamlı araştırma ve incelemelerimdir. Ayrıca bir Türk musikisi öğrencisinin zihninde herhangi bir konuda şüphe ve eksiklik kalmaması için gayret sarf ettim. Bu nedenlerle eserimdeki Türk Musikisi bilgilerinin şimdilik kadar alışılacağından birçok noktalarda farklı olacağı tabiidir. "Makam Bilgisi" nin en fazla ihtiyaç duyulan bölümünün baskısını öne alarak "Basit Makamlar" ı musikicilere ve öğrencilerine sunmakla bahtiyarım.

NIŞANTAŞI

23 Mart 1977

H.S.

(Bilim, fikir ve san'at hakları saklıdır)

V I

BASİT MAKAMLAR

1 . Ç a r g â h M a k a m ı

Üç türlü Çargâh makamı vardır. Biri basit, ikisi bileşiktir. Burada konumuz basit Çargâh makamıdır.

Kuruluş yeri :

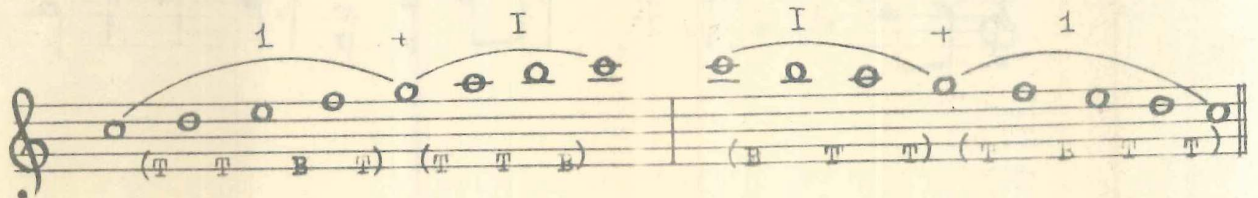
Çargâh makamının kuruluş yeri çargâh perdesidir.

Dizi :

Pesde (yerinde) bir çargâh dizibeşlisine, tizde (gerdaniye üzerinde) bir çargâh dizidörtlüsünün ilâvesiyle doğmuştur (1+1). Çıkıcı olarak (TTBT + TTB), inici olarak (BTT + TBTT) aralıklarından ibarettir.

Perde adları :

Çargâh, nevâ, hüseyfî, acem, gerdâniye, muhayyer, tiz pûselik, tiz çargâh'tır.



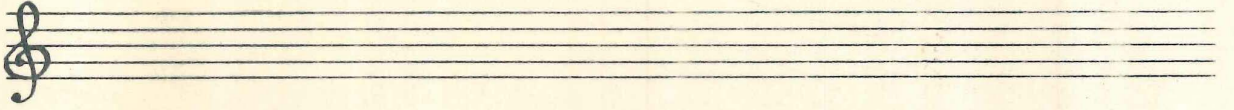
Seslerin makam içinde görevleri :

Makamın kuruluş yeri olan çargâh sesi "Durak görevini taşır."

"Tiz Durak" sekizinci derece olan tiz çargâh'tır. Dizibeşli ile dizidörtlünün ekleme yerindeki, dizinin beşinci derecesi, gerdaniye perdesi makamın "Güçlü" südür. Güçlüden sonra önemli ses dördüncü derece acem perdesidir. "Yeden" tizde : tiz pûselik, pesde : pûselik perdeleridir.

Donanım :

Çargâh makamı notaya yazılırken hiçbir değiştirme işaretine ihtiyaç olmadığından donanıma işaret konulmaz.



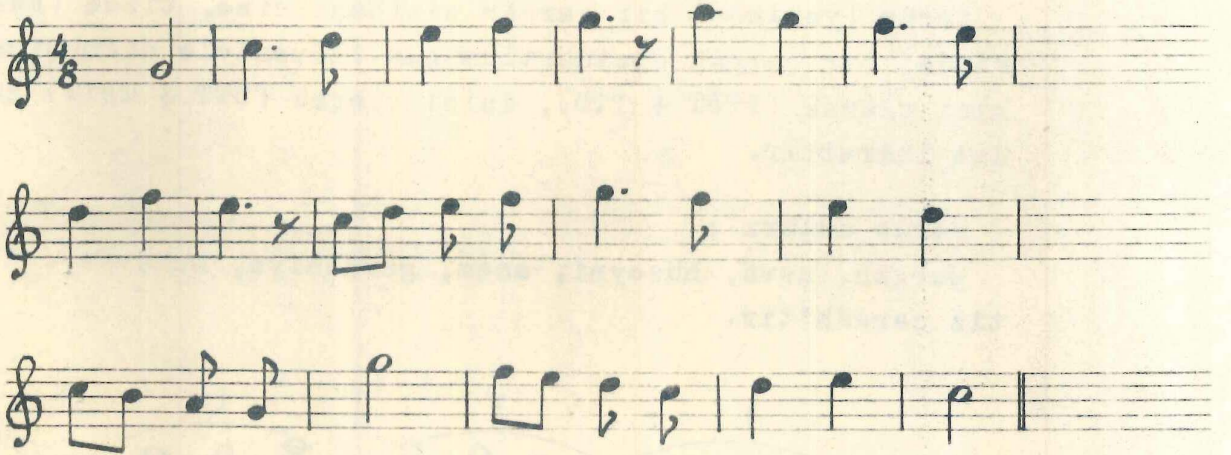
Seyir :

Çargâh makamının seyri çıkıcıdır.

Örnekler :

Çargâh Makamında Bir Örnek Öz
(Sofyan)

H.S. AREL



"E s k i M e k t u p" Adlı Şarkıdan
(Çargâh, Devrituran)

B.Y. UYSAL

A- da- lar- dan ge- len bu mek- tup-
da A- da- lar- DAN ge- len bu
mek- tup- da O- ra- dan bir si-
hir- li ra- yi- ha var
O- ra- dan bir si- hir- li ra- yi- ha var

Bir Kars Türküsünden
(Çargâh, Fer'-i Türkî 2. tür)

FOLKLOR

" S a z . . .
" S a z "

Ay salla- nıp ge- den yar

Get-me getme sözüm var " S a z "

Goy bir bahım do-yun-cah Gözlerinde rö-züm var

2. Pûselik Makamı

Üç türlü Pûselik makamı vardır. Biri basit, ikisi bileşiktir. Konumuz basit Pûselik makamıdır.

Kuruluş yeri :

Pûselik makamının kuruluş yeri düğâh perdesidir.

Dizi :

Pesde (yerinde) bir pûselik dizibeşlisine, tizde (hüseyinî perdesinde) bir hicaz dizidörtlüsünün ilâvesiyle doğmuştur (2+VI). Çıkıcı olarak (TBTT + BAbS), inici olarak (SAbB + TTBT) aralıklarından ibarettir.

Perde adları :

Düğâh, pûselik, çargâh, nevâ, hüseyinî, acem, nim şehnaz, muhavyer.

2 + VI

(T B T T) (B A S) (S A B) (T T B T)

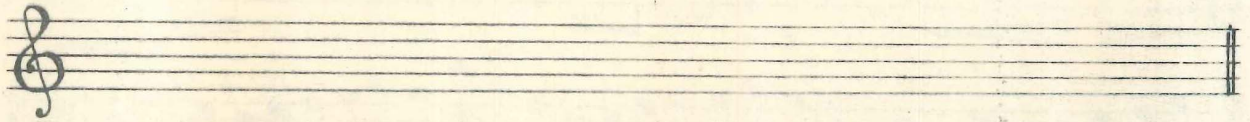
Seslerin makam içinde görevleri :

Makamın kuruluş yeri olan düğâh sesi "Durak" görevini taşır.

"Tiz Durak" sekizinci derece olan muhayyer'dir. Dizibesli ile dizidörtlünün eklemeye yerindeki, dizinin beşinci derecesi hüseyinî perdesi makamın "Güçlü"südür. Güçlüden sonra önemli ses dördüncü derece olan nevâ perdesidir. "Yeden" tizde nim şehnaz, pesde nim zirgüle perdeleridir.

Donanım :

Pûselik makamı notaya yazılırken donanımına hiçbir deęistirme işareti konulmaz. Makamın yedeni nim şehnaz veya nim zirgüle perdeleri işaret aldığından gereken sol bakıyye diyezi ezgi arasında kullanılır.



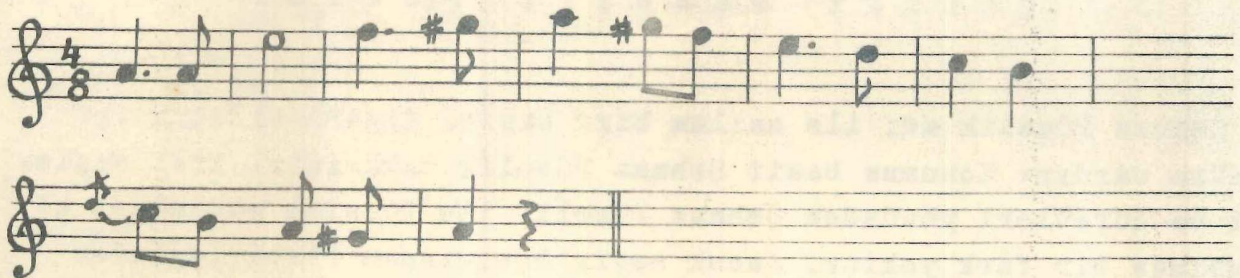
Seyir :

Pûselik makamının seyri çıkıcıdır.

Örnekler :

Pûselik Makamında Bir Örnek Öz
(Sofyan)

H.S. AREL



"Ö z l e m" Adlı Saz Semaisinden
(Püselik, Aksak Semai)

B.Y. UYSAL

1'inci Hane

Mülâzime

mf

f

mf

f

p

p

Bu parça musiki âletleri ile çalınmak üzere bestelenmiş bir eser olduğundan öğrencilerin okuyabileceği bir şekilde yeniden düzenlenmiştir.

3 . Ş e h n a z P ü s e l i k M a k a m ı

Şehnaz Püselik adı ile anılan biri basit, diğeri bileşik iki makam vardır. Konumuz basit Şehnaz Püselik makamıdır. Dizi sesleri ve görevleri yönünden Şehnaz Püselik ile Püselik makamları arasında bir fark yoktur. Ancak seyir bakımından birbirlerinden ayrılırlar.

Kuruluş yeri :

Şehnaz Püselik makamının kuruluş yeri düğâh perdesidir.

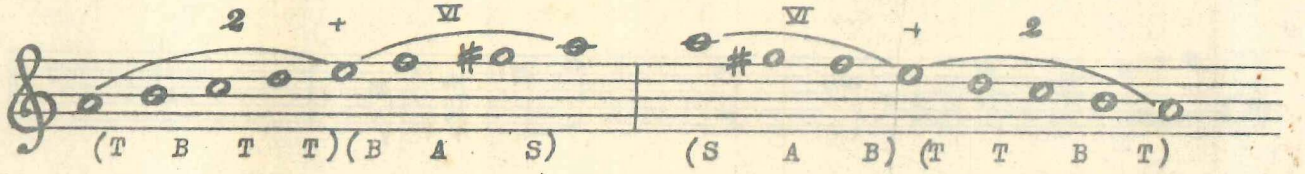
Dizi :

Pesde (yerinde) bir püselik dizibeşlisine, tizde (hüseynî perdesinde) bir hicaz dizidörtlüsünün ilâvesiyle doğmuştur (2+VI). Çıkıcı olarak (TBTT & BAbS), inici olarak (SAbB - TTBT) aralıklarla-

rından ibarettir.

Perde adları:

Dügâh, pûselik, çargâh, nevâ, hüseyaf, acem, nim şehnaz, muhayyer.

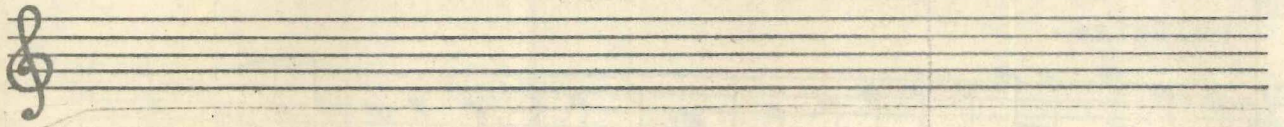


Seslerin makam içinde görevleri :

Makamın kuruluş perdesi olan dügâh sesi "Durak" görevini taşır. "Tiz Durak" sekizinci derece olan muhayyerdir. Dizibeşli ile dizidörtlünün ekleme yerindeki, dizinin beşinci derecesi hüseyaf perdesi makamın "Güçlü" südür. Güçlüden sonra önemli ses dördüncü derece olan nevâ perdesidir. "Yeden" tizde nim şehnaz, pesde nim zirgüle perdeleridir.

Donanım :

Şehnaz Püselik makamı notaya yazılırken donanımına hiçbir değiştirme işareti konulmaz. Makamın yedeni nim şehnaz veya nim zirgüle perdeleri işaret aldığından gereken sol bakıyye diyezi ezgi arasında kullanılır.



Seyir :

Şehnaz Püselik makamının seyri inicidir.

Örnekler :

Şehnaz Püselik Makamında Bir Örnek Öz
(Sofyan)

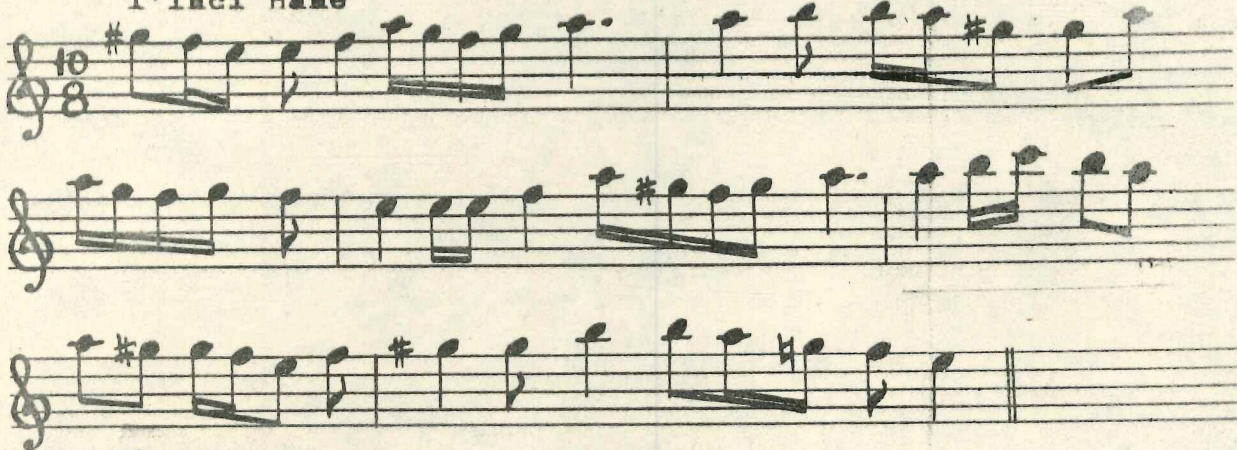
A.H. SANAL



Bir Saz Semaisinden
(Şehnaz Püselik, Aksak Semaî)

TANBURÎ İSAK

1'inci Hane



Mülâzime



Saz semaisinin tamamı yazılmadığından, mülâzimeyi ikinci hane-
ye bağlayan teslim yerine son karar ezgisiyle mülâzime bitirilmiş-
tir.

4 . Kürdî Makamı

Kürdî adı ile anılan biri basit, diğeri bileşik iki makam vardır. Konumuz basit Kürdî makamıdır.

Kuruluş yeri :

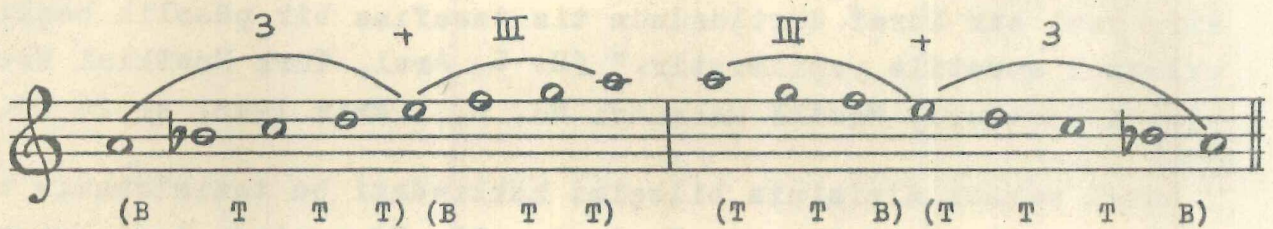
Kürdî makamının kuruluş yeri düğâh perdesidir.

Dizi :

Pesde (yerinde) bir kürdî dizibeşlisine, tizde (hüseyinî perdesinde) bir kürdî dizidörtlünün ilâvesiyle doğmuştur (3+III). Çıkıcı olarak (BTTT + BTT), inici olarak (TTB + TTTB) aralıklarından ibarettir.

Perde adları :

Düğâh, kürdî, çargâh, nevâ, hüseyinî, acem, gerdâniye, muhayyer.



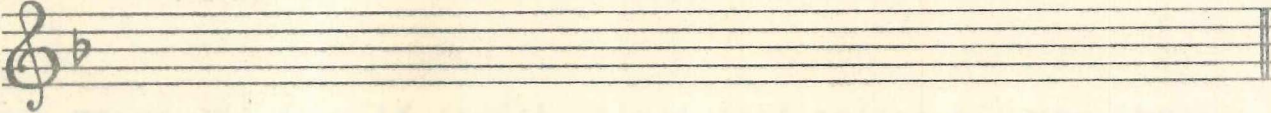
Seslerin makam içinde görevleri :

Makamın kuruluş perdesi olan düğâh sesi "Durak" görevini taşır. "Tiz Durak" sekizinci derece olan muhayyer'dir. Dizibeşli ile dizidörtlünün ekleme yerindeki, dizinin beşinci derecesi hüseyinî perdesi makamın "Güçlü" südür. Güçlüden sonra önemli ses dördüncü derece olan nevâ perdesidir. "Yeden" tizde gerdâniye, pesde rast perdeleridir. İkinci derece kürdî perdesi makamın inici şekilde

icrasında kuvvetle durağa gitme eğilimi gösterir. Üst yeden görevi yapar.

Donanın :

Kürdî makamı notaya yazılırken si küçük mücennep bemolü donanımına konulur.



Seyir :

Kürdî makamının seyri inici-çıkıcı'dır.

Makamın yapısı hakkında tarihî açıklama :

Dr. Suphi Ezgi ile H. Sadettin Arel, Kürdî makamı dizisini yerinde bir Kürdî dizidörtlüsüne nevâ perdesinde bir püselik dizibeşlisinin ilâvesiyle hasıl olduğu şeklinde izah etmişlerdir.

Ezgi'ye göre : "Kürdî dizisi pest tarafta bir Kürdî dörtlüsüne tiz tarafta bir püselik beşlisinin birleşmesinden teşekkül etmiştir." (Dr. Suphi Ezgi, Nazarî ve Amelî Türk Musikisi c. I, 1933 İstanbul, s. 84).

Arel'e göre : "Kürdî makamı çıkıcıdır. Dizisi III+2 şeklindedir; yani bir Kürdî dörtlüsünün tiz tarafına bir püselik beşlisi eklenmek suretile yapılmıştır." (H. S. Arel, Türk Musikisi Nazariyatı Dersleri, Musiki Mecmuası No. 8, 1 Ekim 1948, s. 26 b).

Kürdî makamı dizisinin bileşimi hakkındaki bu tanımlamanın nedenlerini araştırdığımızda Kantemir-oğlu Edvarı'nda bazı örneklerle raslamaktayız. Bu örneklerden biri yukarıda geçen tanımlamalara uygundur :

Hüseyinî Nim Fahte Külliyât Peşrevinden

KÜRDÎ



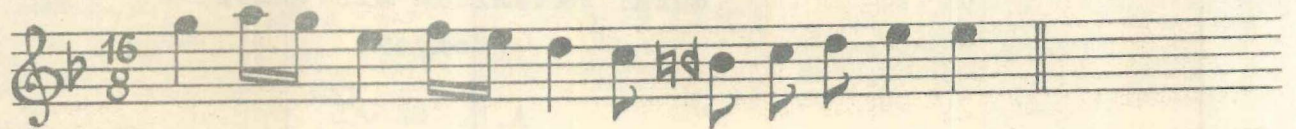
Ancak, Kantemir-oğlu Edvarı'nda tamamı yazılı 6 saz eseri vardır ki bunlar incelendiğinde dizi ve seyirlerinin yukarıdaki notaya ve tanımlamalara uymadığı görülmektedir. Bu da muhtelif makamları kısa örneklerle sergileyen ve "Külliyât" adı verilen saz eserleri ile "Kâr-ı Nâtık" adı verilen söz eserlerinin makamlar için doğrudan doğruya değişmez misaller veren kaynaklar olamayacağı fikrine bizi götürüyor. Gerçekde de Kantemir-oğlu Edvarı'nda yazılı saz eserleri bileşik makam özellikleri taşımaktadır. Bize ağızdan intikal etmiş söz eserlerinde de durum farklı değildir. Bu eserlerden bir tanesi Hafız Rifat'a (XVIII. yüzyıl) ait "Kaametın serv-i şehîdir, 'ârızın berk-i semen" güfteli Kürdî bestesidir. Makama örnek gösterilen bu parçada da Kürdî makamı bileşik bir hüviyettedir.

Şimdi, Kürdî makamının güçlüsüne gelelim. Güçlünün çok zaman nevâperdesi değil hüseyinî perdesi olduğu aşağıya başlangıç bölümlerini aldığımız XVI. ve XVII. yüzyıllara ait saz eserlerinden açıkça anlaşılıyor :

Kürdî Hafif Peşrev (SOLAK-ZÂDE)'den :



Kürdî Nim Berefşan Peşrev (TANBURÎ ANGELİ)'den :



Kürdî Devrikebir Peşrev (SULTAN KORKUD 1467-1513)'den :



Kürdî makamı güçlüsünün hüseyinî perdesi olduğu hakkında bir XVIII. yüzyıl kaydını da buraya alalım :

Kemanî Hızır Ağa'ya göre : "Kürdî dahi oldur ki hüseyinî gösterüp ba'de nevâ ve çargâh ve kürdî nîmi ile düğâh ve rastı dahi göstere ve perde-i düğâhda karar ede." (Hızır Ağa, Tefhîmü'l-Makaamât Fî Tevlîdî'n-Negamât, s.86).

Bileşik Kürdî makamı dizisinde hüseyinî perdesinin güçlü görevi yaptığı böylece belirlemektedir. Basit Kürdî makamında da güçlüyü hüseyinî olarak kabul etmekte şu iki yarar bulunmaktadır :

1) Muhayyer Kürdî makamının basit türü, güçlüsü hüseyinî perdesi olan Basit Kürdî dizisinin inici makam seyrinde icrasından doğmaktadır.

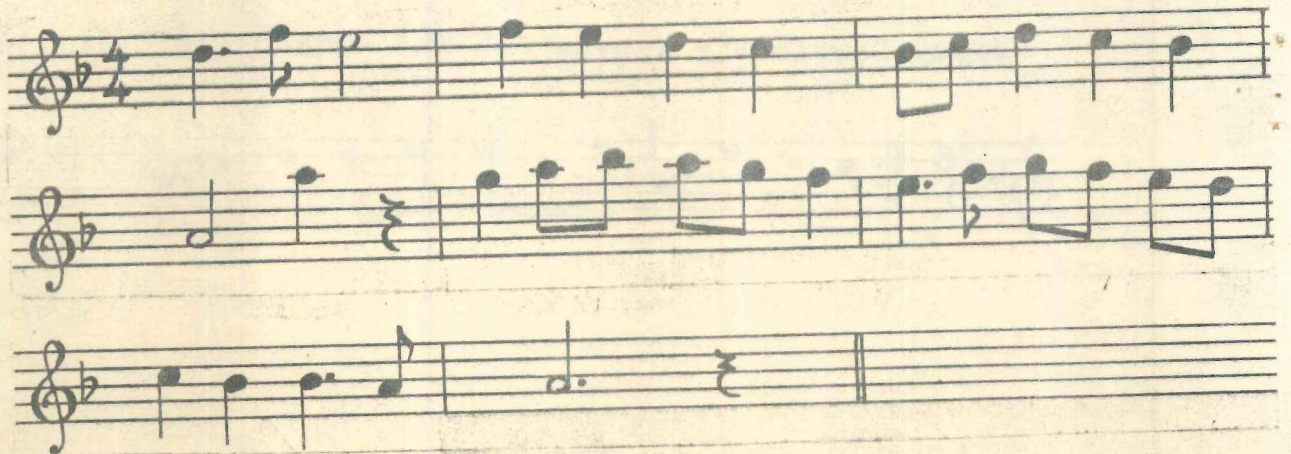
2) Şed diziler üzerine kurulu Ferahnümâ, Aşkefzâ ve Kürdîli Hicazkâr makamları ancak güçlüsü hüseyinîli Basit Kürdî dizisinin yegâh, aşîran ve rast perdeleri üzerine göçürülmeleri ile açıklanabilirler.

Diğer taraftan, dizisi düğâh perdesi üzerine kurulu - La Si b Do Re (güçlüsü), Mi Fa Sol La - Basit Kürdî makamına örnek teşkil edecek bir musiki eserine raslayamadım. Böyle bir eser bulduğumda Basit Kürdî makamının bir türü gibi tanımlayacağım şüphesizdir.

Örnekler :

Kürdî Makamında Bir Örnek Öz
(Sofyan)

A.H. SANAL



Bir Şarkıdan
(Kürdî, Nîm Semai)

Y. NALKESEN

Ha-ni o bı-ra-kıp gi-derken se-ni Bu öksüz tavrı
nı takma-ya-cak- tım S a z S a z
Al-nı-na ko-yar-ken veda bu-se-ni Yü-zü-me
bu tür-lü bakma-ya-cak- tım

Bu şarkı Muhayyer Kürdî makamında kayıtlı olup inici-çıkıcı seyri ile Kürdî makamına bir örnektir. Şarkı, aranağmesi ile başladığından ölçü rakamları 3/4 parçanın buraya alınmayan bölümünde kalmaktadır.

5 . M u h a y y e r K ü r d î M a k a m ı

Muhayyer Kürdî adı ile anılan biri basit, diğer ikisi bileşik üç makam vardır. Konumuz basit Muhayyer Kürdî makamıdır.

Dizi sesleri ve görevleri yönünden basit Kürdî ile basit Muhayyer Kürdî makamları arasında bir fark yoktur. Ancak seyir farkı ile birbirlerinden ayrılırlar.

Kuruluş yeri :

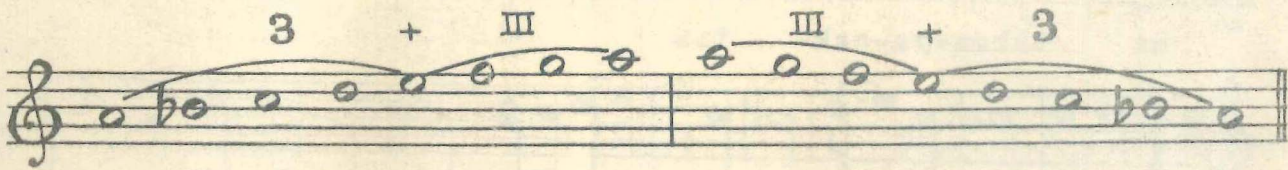
Muhayyer Kürdî makamının kuruluş yeri düğâh perdesidir.

Dizi :

Pesde (yerinde) bir kürdî dizibeşlisine, tizde (hüseyfî perde-
sinde) bir kürdî dizidörtlünün ilâvesiyle doğmuştur (3+III).
Çıkıcı olarak (BTTT + BTT), inici olarak (TTB + TTTB) aralıklara
rından ibarettir.

Perde adları :

Dügâh, kürdî, çargâh, nevâ, hüseyfî, acem, gerdâniye, muhayyer.

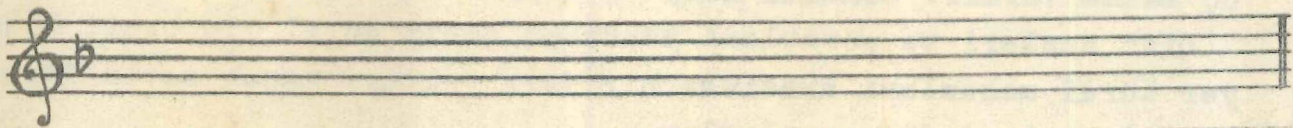


Seslerin makam içinde görevleri :

Makamın kuruluş perdesi olan dügâh sesi "Durak" görevini taşır.
"Tiz Durak" sekizinci derece olan muhayyer'dir. Dizibeşli ile di-
zidörtlünün ekleme yerindeki, dizinin beşinci derecesi hüseyfî
perdesi makamın "Güçlü" südür. Güçlüden sonra önemli ses dördüncü
derece olan nevâ perdesidir. "Yeden" tizde gerdâniye, pesde rast
perdelidir. İkinci derece kürdî perdesi dizinin inici şekilde
icrasında kuvvetle durağagıtme eğilimi gösterir; üst yeden görevi
yapar.

Donanım :

Muhayyer Kürdî makamı notaya yazılırken si küçük mücennep bemo-
lü donanıma konulur.



Seyir :

Muhayyer Kürdî makamının seyri inicidir.

Örnekler :

Muhayyer Kürdî Makamında Bir Örnek Öz
(Nim Sofyan)

A.H. SANAL

Musical notation for Muhayyer Kürdî Makamında Bir Örnek Öz (Nim Sofyan) by A.H. SANAL. The notation consists of four staves of music in 4/4 time, featuring a sequence of notes and rests characteristic of the Muhayyer Kürdî makam.

Bir Şarkıdan Aranağmesi
(Muhayyer Kürdî, Nim Semai)

GÜNDOĞDU DURAN

Musical notation for Bir Şarkıdan Aranağmesi (Muhayyer Kürdî, Nim Semai) by GÜNDOĞDU DURAN. The notation consists of three staves of music in 3/4 time, featuring a sequence of notes and rests characteristic of the Muhayyer Kürdî makam.

Bir Manisa Türküsünden
(Muhayyer Kürdî, Oynak 2. tür)

FOLKLOR

Kır-mızı buğ- day ay-rıl- mı- yor
se-cin-den Mev-lân Mev- lân ver- sin
gü-zel- le- rin gen-cin- den

6 . R a s t M a k a m ı

Kuruluş yeri :

Rast makamının kuruluş yeri rast perdesidir.

Dizi :

Pesde (yerinde) bir rast dizibeğlisine, tizde (nevâ perdesinde) bir rast dizidörtlülüsünün ilâvesiyle doğmuştur (4+IV). Çıkıcı olarak (TKST † TKS), inici olarak (SKT † TSKT) aralıklarından ibarettir.

Perde adları :

Rast, dügâh, segâh, çargâh, nevâ, hüseyinî, eviç, gerdâniye.

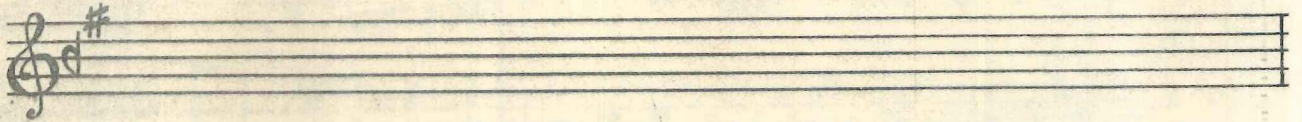


Seslerin makam içinde görevleri :

Makamın kuruluş perdesi olan rast sesi "Durak" görevini taşır. "Tiz Durak" sekizinci derece olan gerdâniye'dir. Dizibeşli ile dizidörtlünün ekleme yerindeki, dizinin beşinci derecesi, nevâ perdesi makamın "Güçlü" südür. Güçlüden sonra gelen önemli ses dördüncü derece olan çargâh perdesidir. "Yeden" tizde eviç, pesde irak perdeleridir.

Donanım :

Rast makamı notaya yazılırken si fazla bemolü ile fa bakıyye diyezi donanıma konulur.



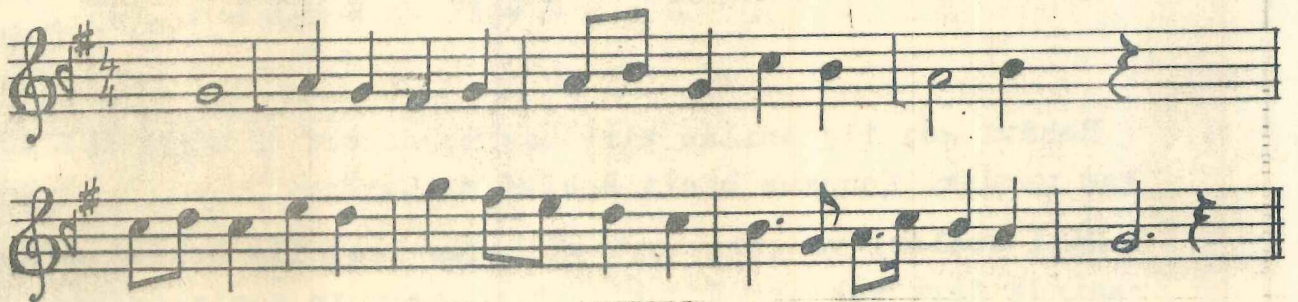
Seyir :

Rast makamının seyri çıkıcıdır.

Örnekler :

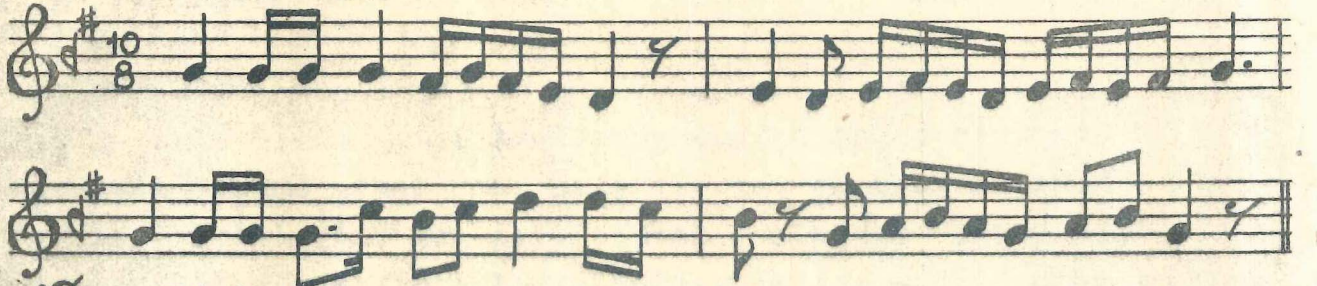
Rast Makamında Bir Örnek Öz
(Sofyan)

H.S. AREL

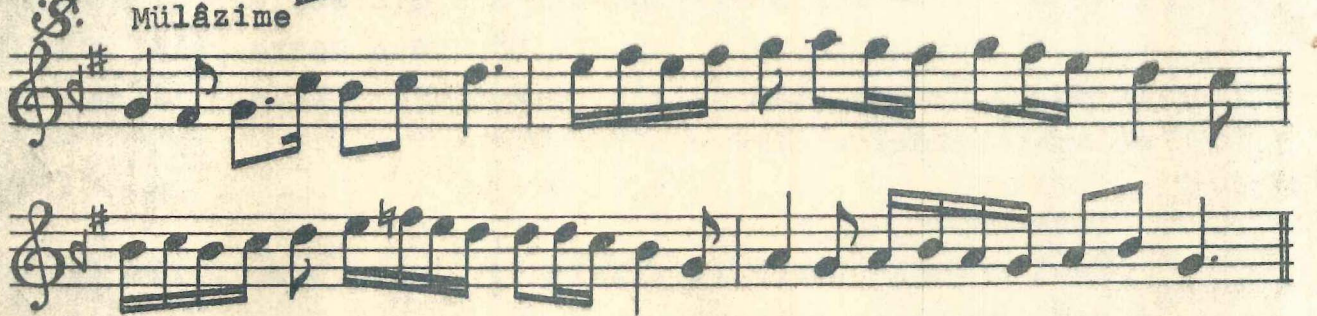


Bir Saz Semaisinden
(Rast, Aksak Semai)

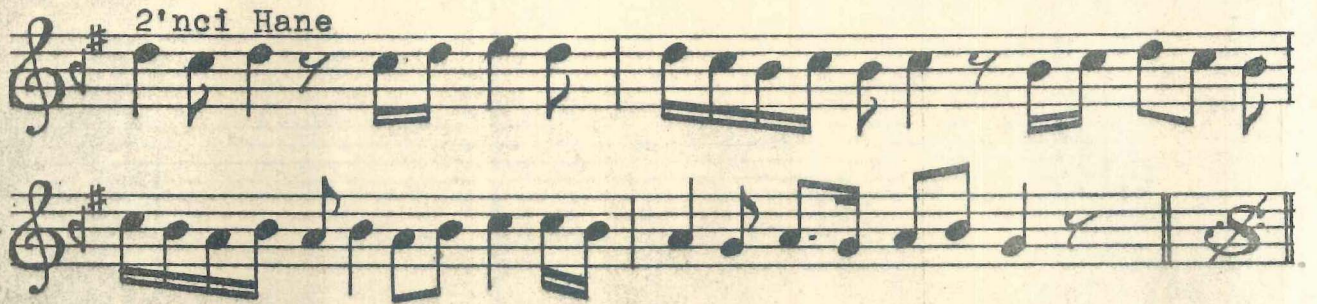
1'inci Hane



Mülâzime



2'nci Hane



Eski bir sazsemaisi olan bu eser Benli Hasan Ağa adında bir bestekâra isnad olunmaktadır.

7 . R e h â v î M a k a m ı

Rehâvî adı ile anılan biri basit, diğeri bileşik iki türlü makam vardır. Konumuz basit Rehâvî makamıdır.

Dizi sesleri ve görevleri yönünden Rast ile Rehâvî makamları arasında fark yoktur. Ancak fark makamların seyirlerindedir.

Kuruluş yeri :

Rehâvî makamının kuruluş yeri rast perdesidir.

Dizi :

Pesde (yerinde) bir rast dizibeşlisine, tizde (nevâ perdesinde) bir rast dizidörtlününün ilâvesiyle doğmuştur (4+IV). Çıkıcı olarak (TKST + TKS), inici olarak (SKT + TSKT) aralıklarından ibarettir.

Perde adları :

Rast, dügâh, segâh, çargâh, nevâ, hüseyfî, eviç, gerdâniye.

(T K S T) (T K S) (S K T) (T S K T)

Seslerin makam içinde görevleri :

Makamın kuruluş perdesi olan rast sesi "Durak" görevini taşır. "Tiz Durak" sekizinci derece olan gerdâniye'dir. Dizibeşli ile dizidörtlününün ekleme yerindeki, dizinin beşinci derecesi, nevâ perdesi makamın "Güçlü" südür. Güçlüden sonra gelen önemli ses dördüncü derece olan çargâh perdesidir. "Yeden" tizde eviç, pesde irak perdeleridir.

Donanım :

Rehâvî makamı notaya yazılırken si fazla bemolü ile fa bakıye diyezi donanıma konulur.

Seyir :

Rehâvî makamının seyri çıkıcı veya inici çıkıcı olmakla beraber

karara yakın inerek yegâh perdesini göstermek âdettir.

Örnekler :

Rehâvî Makamında Bir Örnek Öz
(Nim Semai)

A.H. SANAL



Bir Yürük Semaiden
(Rehâvî, Semai)

HAFIZ POST

Biz â- lû- de-i sâ- ga-ri bâ-de-yiz yâr


Ye lel lel le lel lel le lel lel lelleleli yâr

Biz â- lû- de-i sâ- ga-ri bâ-de-yiz yâr



Bir Harbi Semaiden
(Rehâvî, Semai-i Harbî)

ZURNAZEN İBRAHİM AĞA

Ser-Hâne




Mülâzime




Bu harbi semai, ser-hâne başındaki duraktan yegâh perdesine in-
nişten dolayı Rehâvî makamında sayılmıştır (XVII. yüzyıl sonla-
rı).

Bir Şarkıdan
(Rast, Curcuna)


ŞEVKİ BEY




Ne-dendir bu di-li za- rın fi-ga-nı




fi-ga-nı fi-ga-nı fi-ga- nı



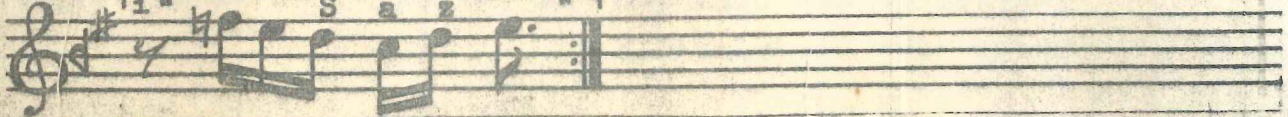
S a z S a z



Ha-yâl ey- ler gö-nül geç- niş za-ma- nı



za-ma-nı za-ma-nı za-ma- nı



S a z

Şevki Bey'in Rast makamında kayıtlı olan bu şarkısı Rehâvî makamı özellikleri taşımaktadır. Şarkının seyrinden anlaşılacağı gibi Rast makamı anlayışı zamanla Rehâvî makamının özelliklerini de kapsayacak şekilde gelişmiş ve eskiden Rehâvî makamında bestelenmiş eserler çağımızda Rast makamı çerçevesi içine girmiştir.

8 . U ş ş a k M a k a m ı

Kuruluş yeri :

Uşşak makamının kuruluş yeri düğâh perdesidir.

Dizi :

Pesde (yerinde) bir uşşak dizidörtlüsüne, tizde (nevâ perdesinde) bir püselik dizibeşlisinin ilâvesiyle doğmuştur (V+2). Çıkıcı olarak (KST - TBTT), inici olarak (TTBT - TSK) aralıklarından ibarettir.

Perde adları :

Düğâh, segâh, çargâh, nevâ, hüseyfî, acem, gerdâniye, muhayyer.

V + 2 2 + V

(K S T) (T B T T) (T T B T) (T S K)

Seslerin makam içinde görevleri :

Makamın kuruluş perdesi olan düğâh sesi "Durak" görevini taşır. "Tiz Durak" sekizinci derece olan muhayyer'dir. Dizidörtlü ile dizibeşlinin ekleme yerindeki - dizinin dördüncü derecesi - nevâ perdesi makamın "Güçlü" südür. Güçlüden sonra gelen önemli ses beşinci derece olan hüseyfî perdesidir. "Yeden" tizde gerdâniye, pesde rast perdeleridir.