

Sächsische Klebstoffwerke, G. m. b. H.

\*\*\*\*\*

Pirma a. E., le 29 juillet 1914.....



2 feuillets à l'Administration du Tasfir, Efkiör,  
Constantinople.

Nous offrons contre retraite de fûts originaux à 300 kg.,  
100 kg. "Ursin" N. à M. 19.--fob Hambourg fût inclus.

En attendant vos nouvelles et dans l'espoir de lire vos  
agréables ordres, nous vous présentons, Messieurs, nos salutations  
les plus distinguées.

SÄCHSISCHE KLEBSTOFFWERKE  
Gesellschaft mit beschränkter Haftung  
*Chant*

1 Muster Ursin N.

TDV ISAM  
Kütüphane Arşivi  
No 2E. 257.1

# Deutsche Orientbank Aktiengesellschaft

Fondée par Dresdner Bank, A. Schaaffhausenscher Bankverein et Nationalbank für Deutschland.

Capital Francs 40 000 000.

ADRESSE TÉLÉGRAPHIQUE:  
DORIBANK.

SIÈGE SOCIAL: BERLIN.

CODE 5<sup>th</sup> EDITION A. B. C.  
LIEBER'S CODE.

Copiert

SUCCURSALES:  
HAMBOURG

E/M.

EGYPTE:

ALEXANDRIE  
LE CAIRE  
(AGENCE DE MOUSKY)  
MANSOURAH  
MINIEH  
TANTAH  
BENI-SOUF  
DAMANHOUR

TURQUIE:

CONSTANTINOPE  
GALATA ET STAMBOUL  
AGENCES DE PÉRA  
ET KADIKÉUY

ANDRINOPE  
DÉDÉAGATCH  
BROUSSE  
MERSINE  
AGENCES:

TARSOUS, DJEYHAN, AYASS.

ADANA  
ALEP

MAROC:

TANGER  
CASABLANCA

CORRESPONDANTS À

BAGDAD  
PORT SAID  
SUEZ  
ET À TOUTES LES PLACES  
IMPORTANTES DE L'ORIENT.

Constantinople le 15 Décembre 1915.-

A l'Administration du Journal "Tasfir-Efkia",

En Ville.

Messieurs,

Nous avons bien reçu votre lettre du 10 Crt. et vous informons, en réponse, que par principe nous n'envoyons point aux journaux le modèle des annonces de notre Etablissement. Cependant désirant trancher cette question, nous consentons à vous payer à titre exceptionnel et sans que ceci puisse créer un précédent le montant de Ltqs. 5.- (cinq) que nous tenons à votre disposition à nos Caisses.

Nous vous retournons, ci-joint, le numéro du journal que vous nous remettez en communication et vous présentons, Messieurs, nos salutations empressées.-

DEUTSCHE ORIENTBANK  
Aktiengesellschaft  
Zweigniederlassung Konstantinopel

TDV ISAM  
Kütüphanesi Arşivi  
No 28.757.2

Une annexe

Jeder Bogen dieses Briefes muss gezeichnet sein.  
Toutes les feuilles composant cette lettre doivent être signées.

# Société Anonyme Ottomane d'Électricité

Capital : 12.000.000 de Francs

Lettres :

BOÎTE POSTALE 156, GALATA

TÉLÉGRAMMES : KEHRUBA

TÉLÉPHONE : PÉRA 692

A r / Constantinople, le 3<sup>5</sup> JUIN 1915

GALATA, RUE BILLOUR, TAPTAS HAN

à rappeler dans la réponse :

A la Direction du Journal

N° G/2135

"TASVIRI-EFKIAR"

Objet CONSUMMATION D'ENERGIE.

EN VILLE

TDV ISAM

Kütüphanesi Arşivi

No 26.757.3

Messieurs,

Nous vous confirmons par la présente notre entente verbale suivant laquelle nous vous facturerons, jusqu'à l'arrivée des compteurs à double tarif, pour votre consommation mensuelle, les  $\frac{4}{5}$  de l'énergie consommée, à raison de 27 paras or le kilowattheure et le  $\frac{1}{5}$  à raison de 54 paras or le kilowattheure, et ceci tant pour la force motrice que pour l'éclairage.

En outre, vous aurez à nous payer pour chaque lampe installée de 33 Watts ou de son équivalent, une taxe mensuelle de piastres or 1 (une) .

Après l'arrivée des compteurs à double tarif, les conditions stipulées dans notre police d'abonnement seront remises en vigueur.

Notre entente, confirmée par la présente lettre règle votre demande formulée par votre lettre du 13/16 Mai a.c.

Veillez agréer, Messieurs, nos salutations distinguées.

SOCIÉTÉ ANONYME OTTOMANE  
D'ÉLECTRICITÉ

Ba/

# TASVIR - I - EFKIAR

Journal Turc Quotidien

Imprimerie Ebuzzia  
Constantinople

Adresse télégraphique

Tasvir Efkiar

Téléphone n. 2 - 14

Service de la Publicité

NOF

NOF NOF

NOF

Constantinople, le .....

Monsieur le Directeur,

Nous avons l'honneur de vous adresser la présente, pour vous prier de vouloir bien nous confier l'annonce de votre Administration.

Nous nous permettons d'attirer votre attention, sur l'intérêt particulier qu'il y aurait, à insérer dans notre journal, qui tire aujourd'hui, à vingt mille exemplaires, les annonces, avis et communiqués concernant votre établissement.

Vu le bon accueil, que le public en général, et en particulier le monde commercial, fait à notre journal, qui se recommande par la variété, l'exactitude et la rapidité de ses informations, nous espérons que vous voudrez bien profiter de la publicité sérieuse, que notre organe est à même de vous offrir.

Dans l'attente d'une réponse favorable, nous vous prions d'agréer, Monsieur le Directeur, l'expression de nos sentiments très distingués.

# TASVIR - I - EFKIAR

Journal Turc Quotidien

Imprimerie Ebuzzia  
Constantinople

Adresse télégraphique  
Tasvir Efkiar

Téléphone n. 2 - 14

Constantinople, le .....

Service de la Publicité

Monsieur le Directeur,

Nous avons l'honneur de vous adresser la présente, pour vous prier de vouloir bien nous confier l'annonce de votre Administration.

Nous nous permettons d'attirer votre attention, sur l'intérêt particulier qu'il y aurait, à insérer dans notre journal, qui tire aujourd'hui, à vingt mille exemplaires; les annonces, avis et communiqués, concernant votre établissement.

Vu le bon accueil, que le public en général, et en particulier le monde commercial, fait à notre journal, qui se recommande par la variété, l'exactitude et la rapidité de ses informations, nous espérons que vous voudrez bien profiter de la publicité sérieuse, que notre organe est à même de vous offrir.

Dans l'attente d'une réponse favorable, nous vous prions d'agréer, Monsieur le Directeur, l'expression de nos sentiments très distingués.

TDV İSAM  
Kütüphanesi Arşivi  
No 28.757.5



Schutz-Markte.

# Pflanzenleime und Kaltleime

Kernsprecher Nr. 745.

Drachtungen: Klebstoffwerke Pirna.  
R. B. C. Code, 5th Edition.

### Bank-Konten:

Mitteldutsche Privat-Bank A.-G.  
Zweigstelle Pirna.

Inkassobank Amsterdam.

Banque internationale de Bruxelles,  
Brüssel.

Den Norske Creditbank, Christiania.

Postcheck-Amt Leipzig 8848.

Posterr. Postsparkassen-Konto 105659.

# Sächsische Klebstoffwerke, G. m. b. H., Pirna

Zweigfabriken: Bodenbach a. L.

Unterdranburg i. Kärnten

Zu den Messen:

Specks Hof,  
Stand 647/48.

Abt. A. Dr. V. bitten  
wir stets anzuführen!

Sz./Hi. Dschl.

Vertretungen: Wien, Zürich, Paris, London, Warschau,  
Riga, Christiania, Stockholm, Kopenhagen,  
Amsterdam, Turin, Mailand, Bukarest,  
Leicester, Helsingfors, Dresden, Erfurt,  
Nürnberg, Frankfurt a. M., Hamburg,  
Breslau, Straßburg i. L., Gänichen, Hilgen.

Lager: Berlin, Leipzig, Chemnitz, Weiskensels a. S.,  
Pirmasens, Magdeburg, Herzogenbusch,  
Mailand, Brüssel, Barcelona.

Pirna a. E., le 29 juillet 1914.

Antwort auf Ihre Zuschrift vom

Anschluß an unser Schreiben vom

A'

L'Administration du journal

T A S F I R . E F K I O R ,

Constantinople.

Messieurs!

Notre représentant à l'Exposition internationale de  
Leipzig nous comunique votre aimable visite et la demande d'une  
Colle spéciale pour machine rotative.

Nous sommes en état de vous pouvoir la fournir et livrer  
à des prix très bas, car nous avons tout intérêt à ce qu'à nos colles  
s'ouvrent des débouchés aussi en Orient.

Nous vous recommandons à ce but la

Colle végétale "U r s i n" N.

comme la plus convenante pour le collage des feuilles de journaux. Par  
le même courrier nous vous envoyons un échantillon sans valeur pour vos  
essais préliminaires.

'Etant notre colle de nature épaisse, elle tolère une con-  
sidérable quantité d'eau pour en être délayée, ce que vous appor-  
te un grand avantage.



TOV ISAM  
Kütüphanesi Arşivi  
No 28.757.6

Dict.B.M./C.



# THE Gresham Life Assurance Society Ltd.

BRANCH OFFICE FOR THE OTTOMAN EMPIRE.

Established 1848

C.

Rue Moumhané, Galata,

Constantinople.

Telegraphic Address:-

GRESHAM CONSTANTINOPLE

Le 15 Janvier 1914.

Monsieur le Rédacteur

Journal " Tasfir-i- Efkiar "

EN VILLE.

Monsieur,

Me référant à ma conversation avec votre représentant je vous prie de bien vouloir m'indiquer le prix minimum pour lequel vous seriez disposé de nous garder une annonce journalière pour une année, d'une colonne de largeur et 8 centimètres de longueur.

Je dois vous faire remarquer que vu que cette annonce ne changerait pas de forme pendant toute la période, vous devriez considérer l'épargne que vous aurez en frais de composition et de fixer votre prix en prenant note de ceci.

Agréez, Monsieur, mes salutations empressées,



Arthur P. Tully

Directeur de la Succursale.

Rep. le 19. 1. 14

TDV ISAM  
Kütüphanesi Arşivi  
No 28.957.7

# SÄMTLICHE ARTIKEL FÜR PHOTOGRAPHIE

Fernsprech-Anschluss Nr. 60

HEINRICH ERNEMANN

Telegramme: HERBST FIRL

Aktien-Gesellschaft für Camerafabrikation in Dresden, Zweigniederlassung Görlitz, vorm.

## ERNST HERBST & FIRL

Feinwerkstätten für Atelier-Ausstattungen, Reproduktions-Einrichtungen, Reiseapparate für Fach-Photographie, ernste Amateure, wissenschaftliche Cameras für Ärzte, Kliniken, Expeditionen, Apparate für gerichtliche Photographie

H./M.2.

GÖRLITZ, den 3 Février 1914

Messrs.

T a s f i r - i - E f k i a r

-----  
C o n s t a n t i n o p l e .  
-----

Nous vous accusons réception de votre honorée du 22 janvier cr. et vous remettons ci-joint notre collection des listes E contenant des appareils de reproduction, veuillez vous en servir. Nous vous prions de bien vouloir répondre tout spécialement le questionnaire ci-inclus, puisque alors seulement nous serons en état de pouvoir vous remettre un précis complet d'un Dispositif chimigraphique pour faire des clichés.

Nous espérons que vous comprendrez notre Catalogue allemand, car nous éditerons seulement dans le cours de cette année un Catalogue en langue française.

Nos appareils jouissent d'une réputation excellente dans le monde entier, et vous pouvez être sûr que nous vous servirons de notre mieux.

Les pris donnés sont les derniers que nous puissions accorder pour l'exportation, et ils s'entendent pour les appareils avec und escompte de 5 % au paiement à compte et avec 2 % d'escompte pour l'optique, les

t.s.v.p.

TDV ISAM  
Kütüphanesi Arşivi  
No 2E.757.8



INLAND TELEGRAMS:  
"ZINCOGRAPH, SMITH, LONDON."  
FOREIGN TELEGRAMS:  
"ZINCOGRAPH, LONDON."  
A.B.C. CODE 5TH EDITION.  
WESTERN UNION CODE.

CONTRACTORS TO H.M. GOVERNMENT, WAR OFFICE, ORDNANCE SURVEY,  
INDIA OFFICE, POST OFFICE, STATIONERY DEPARTMENT, THE CROWN AGENTS  
FOR THE COLONIES, DOMINION OF CANADA AND THE GOVERNMENTS OF  
UNITED STATES OF AMERICA, FRANCE, SPAIN, RUSSIA, EGYPT, ETC.

TELEPHONE NO  
3176 CITY.  
(4 LINES)



GOODS ENTRANCE & FACTORY:  
LITTLE SAFFRON HILL

AND AT

BIRMINGHAM: 23, TEMPLE CHAMBERS.  
MANCHESTER: 21, CANNON STREET.

BRANCHES OR AGENCIES AT  
PARIS, BERLIN, AMSTERDAM,  
MADRID, MILAN, VIENNA.

SYDNEY, CALCUTTA, BOMBAY, CAPE TOWN,  
NEW YORK, TORONTO, CHICAGO.



*A. W. Penrose & Co. Ltd.*

109, FARRINGDON ROAD,

LONDON, E.C. le 3 Fevr. 1914.

Monsieur l' Administrateur  
" Tasfir-I-Efkier,"  
Journal Ture Quotidien,  
Constantinople. (Turquie).

Monsieur,

Nous sommes en possession de votre est. lettre du 28 Jan-  
vier dont vous remerçons.

Nous regrettons qu' en ce moment nous ne pouvons pas vous  
envoyer notre catalogue générale, parce qu' elle n' a pas encore  
paru, mais nous l' attendons dans une quinzaine et nous vous en  
enverrons alors une copie.

Entretemps, si vous voulez nous pouvons vous envoyer les  
5 ou 6 premières sections de notre catalogue (il y en a 8 ou 9 en-  
semble), mais si vous pouvez attendre encore une quinzaine c' est  
mieux, parce que nous pourrions vous envoyer le tout.

Entretemps veuillez agréer, Monsieur, nos bien sincères  
salutations.

P.S. Les prix dans notre catalogue ont été établi net, sans aucun  
rabais, pour paiement à comptant ou contre documents.

For A. W. PENROSE & Co. LTD

TDV İSAM  
Kütüphanesi Arşivi  
No 26.757.9

*E. D. C.*

*Ref. le 10.2.14*



Ludwigshafen a. Rh., den

- 2 -

Maison Journal Tasfir-i-Efklar, Constantinople.

Au mois d'août de 1911 nous avons acheté un "Accidenz - Bulldog Z" pour la machine électrique de la maison Kempewerk, Nuremberg.-

Cette dernière machine coûte cependant environ quatre fois plus cher que la scie à ruban, mais leur emploi permet une variation extraordinaire et en outre elle contient une scie circulaire, un support rond (Rundsupport) etc.-

Nous sommes complètement satisfaits du travail, fonctionnement etc. de cette machine et nous croyons que cette machine serait aussi l'appareil le plus avantageux pour votre journal. La maison Kempewerk vous servirait avec plaisir d'un catalogue spécial des machines "Accidenz-Bulldogg Z".-

Nous vous prions de vouloir bien excuser le retard survenu à la réponse à votre lettre qui est dû d'une méprise et vous présentons, Messieurs, nos salutations les plus distinguées.

Gerisch & Cie  
Buchdruckerei u. Zeitungsv Verlag.  
*E. Gerisch.*



Ludwigshafen a. Rh., ~~den~~ le 11 Mai 1914.

Maison

JOURNAL TASFIR-i-EFKIAR

Constantinople.

Messieurs,

Nous a vons l'honneur de vous accuser réception de votre estimée du 20 écoulé.-

En réponse nous nous permettons de vous informer que nous sommes avec plaisir à votre disposition pour vous donner tous les renseignements demandés.-

La scie à ruban travaillé dans nos usines qu'environs 2 ans.-

Par suite d'un accident à quelle occasion un de nos hommes fut gravement blessé, nous nous sommes décidés à mettre l'appareil hors de travail, car nous ne voulions pas adapter des pièces protectrices à la machine.-

Il est vrai qu'on peut commodément travailler des plaques en bois et en plomb (clichés), avec la scie à ruban mais nous sommes aussi obligés à vous informer que des travaux fins, ou compliqués (par exemple des clichés pour des annonces difficiles) sont accompagnés de difficultés et tout cela nous a engagé à acquérir une machine qui soit en état de faire tous nos travaux et le susdit accident a accéléré l'achat d'un autre appareil.-

TDV İSAM  
Kütüphanesi Arşivi  
No 2E.757.11

suite!

# TASFIR - I - EFKIAR

Journal Turc Quotidien

ADMINISTRATION

Rue Chéref, Constantinople

Adresse Télégraphique

Tasfir Efkiar Constantinople

Téléphone N. 2 - 14

Service de la Publicité

Constantinople le 5 DEC 1913 191

*lettre*  
*circulaire adressée*  
*aux Cies d'autre part*

Monsieur le Directeur,

Nous nous permettons de vous adresser la présente pour attirer votre attention sur l'intérêt particulier qu'il y aurait à faire insérer dans notre journal, qui a le plus haut tirage des journaux de la Turquie, les itinéraires, avis et communiqués de votre honorable Compagnie.

Nous sommes persuadés que vu le bon accueil que le public en général, et le monde commercial, en particulier, fait à notre organe qui se recommande par la variété, l'exactitude, la rapidité de ses informations, et ses gravures variées, vous voudrez bien profiter de la publicité sérieuse que notre organe est à même de vous offrir.

Nous vous adressons quelques numéros, comme spécimens, de notre journal, où vous verrez que les Maisons importantes utilisent notre organe pour l'insertion de leurs réclames.

Soucieux de tenir nos lecteurs au courant de tout ce qui peut les intéresser, nous serions disposés à faire, pour l'insertion de vos itinéraires, des prix réduits, si toutefois vous consentez à faire un essai avec notre organe.

Dans l'attente d'une réponse favorable, nous vous prions, d'agréer, Monsieur le Directeur, l'expression de nos sentiments très distingués.

TDVİSAM  
Kütüphanesi Arşivi  
No 2E.757.12

LE DIRECTEUR.

*C. Ma*

Paquebots-Poste Français

FRAISSINET & C<sup>ie</sup>

Agence de Constantinople, le 5 Décembre 1913

N<sup>o</sup> 764

سولافس

Journal "TASFIR-i-EFKIAR "

En Ville  
-----

Monsieur Le Directeur,

J'ai l'honneur de vous accuser réception de votre lettre de ce jour, et regrette ne pouvoir vous donner une réponse conforme à votre désir .

Mais les vapeurs de la Vie.Fraissinet,uniquement cargo-boats,ne transportant pas ou presque pas les passagers,la publicité par l'insertion de nos itinéraires n'a plus qu'un intérêt tout à fait secondaire et nous avons même renoncé à cette insertion dans divers journaux auxquels nous l'avions autrefois confiée.

Avec mes regrets,je vous présente Monsieur Le Directeur, mes salutations distinguées.

L'AGENT GENERAL,



TDV İSAM  
Kütüphanesi Arşivi  
No 2E.757.13



AGENZIA GENERALE

Costantinopoli 7 Décembre 1918

Honorable

Journal TASFIR - I - EFKIAR

En Ville

4392

Monsieur le Directeur,

Nous avons reçue votre estimée du 5 ct. par laquelle gentiment vous mettez à notre disposition votre journal.

Etant donné les conditions actuelles de notre Compagnie et en considération aussi que nous avons déjà un abonnement pour toute insertion avec un autre journal Turc, nous croyons que ce n'est pas le cas - au moins pour le moment - d'étendre encore plus notre réclame.

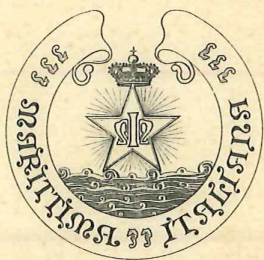
En vous remerciant de v/. offre nous vous présentons, Monsieur le Directeur, nos sincères salutations.

SOCIETÀ ITALIANA di SERVIZI MARITTIMI

Per telegrammi: "SITMAR" COSTANTINOPOLI

E.M.

TDV ISAM  
Kütüphanesi Arşivi  
No 2E.757.14



# Marittima Italiana

SOCIETÀ DI NAVIGAZIONE PER SERVIZI POSTALI E COMMERCIALI SOWIENZIONATI

Anonima per Azioni - Capitale Sociale Lire 9.000.000.

\*

SEDE IN GENOVA

Agenzia di **COSTANTINOPOLI**

le 8 Décembre 1913

A l'Honorable Administration du Journal Turc Quotidien

N<sup>o</sup> 74

"TASFIR - I - EFKIAR"

SERVICE DE LA PUBLICITE

En Ville  
=====

Messieurs,

En réponse à votre honorée du 5 crt., nous regrettons fort de devoir vous dire que notre budget pour la publicité est complètement absorbé par les publications qui sont faites par quelques journaux de notre ville.

Malheureusement avant l'année prochaine nous ne pouvons, malgré nous, changer les dispositions prises pour notre publicité.

Cependant nous écrivons dès aujourd'hui à notre Direction à Gênes pour lui demander si elle serait disposée à nous autoriser à ce que nous vous confions aussi nos publications. Dans le cas où nous recevrons une réponse favorable, nous ne manquerons pas de vous la communiquer afin de nous mettre d'accord avec vous.

En attendant, nous vous présentons, Messieurs, l'assurance de notre haute considération.

MARITTIMA ITALIANA  
SOCIETÀ DI NAVIGAZIONE  
AGENZIA DI COSTANTINOPOLI  
Gli Agenti  
P. PA. EMILIO FERNANDEZ & CO

*Chicco*

TDV ISAM  
Kütüphanesi Arşivi  
No 2E.757.15

# LEVANTE-KONTOR

Gesellschaft mit beschränkter Haftung

A.V.

Telegramm-Adresse: VANTELE, CONSTANTINOPEL.

CONSTANTINOPEL, le 9 Décembre 1913.

Direction du Journal "Tasfiri-Efkier",  
Rue Cheref;

Stamboul.

Monsieur le Directeur,

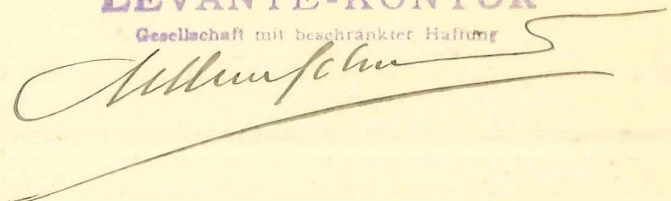
Nous possédons votre honorée du 5 courant, par laquelle vous sollicitez l'insertion de nos annonces dans votre estimable journal.

Nous nous faisons un devoir de soumettre votre proposition à la Direction de la Deutsche Levante-Linie à Hambourg, pour connaître sa décision sur ce sujet. Sitôt réponse reçue, nous ne manquerons pas de vous la transmettre.

Entretiens, nous vous présentons, Monsieur le Directeur, l'assurance de notre considération très distinguée.

LEVANTE-KONTOR

Gesellschaft mit beschränkter Haftung



TDV ISAM  
Kütüphanesi Arşivi  
No 2E.757.16



J.H.

Constantinople, le 10 Décembre 1913 191

COMPAGNIE  
DES  
MESSAGERIES MARITIMES

AGENCE GÉNÉRALE DE CONSTANTINOPLE

N<sup>o</sup>

185

Monsieur le Directeur,

J'ai l'honneur d'accuser réception de votre lettre du 5 courant.-

En vous remerciant des offres que vous voulez bien me faire, je ne puis que vous exprimer les regrets où je suis de ne pouvoir les mettre à profit, le budget de publicité de mon Agence étant complètement épuisé.-

Je prends, néanmoins, note de vos indications et ne manquerai pas de m'y reporter à l'occasion.-

Veillez agréer, Monsieur le Directeur, l'assurance de ma considération distinguée.-

L'Agent Général,

*Dr. Lascaris*

Monsieur le Directeur de JOURNAL

TASFIR - BFKIAR

EN VILLE

TDVISAM  
Kütüphanesi Arşivi  
No 7E.757.16

BANQUE IMPÉRIALE

OTTOMANE

Constantinople le 10 Décembre 1913

Adresse Télégraphique :  
OTTOMBANK

Codes used : { Broomhall,  
Lieber.

Fo I/

C.D. Administration du  
"TASFIR-I-EFKIAR"  
Journal Turc Quotidien

En Ville

Messieurs,

Nous vous accusons réception de votre lettre du 5 crt.

Nous vous adresserons nos avis destinés à être insérés  
dans votre quotidien, et vous allouerons pour cela, une somme de  
Ltq.60.- (soixante livres turques) par an, payable par trimestres.

Agréez, Messieurs, nos salutations empressées.

BANQUE IMPÉRIALE OTTOMANE

./.. à partir de 1914.

TDV İSAM  
Kütüphanesi Arşivi  
No. 2E.757.12

Toutes les feuilles composant cette lettre doivent être signées

**PLANIAWERKE**  
**AKTIENGESELLSCHAFT FÜR KOHLEN FABRIKATION.**

ADRESSE FÜR TELEGRAMME:  
PLANIAWERKE

TELEPHON: AMT ZENTRUM 11586  
" 11587

DEUTSCHES POSTSCHECK-KONTO 2494 BERLIN  
SCHWEIZ. POSTSCHECK-KONTO 2044 BASEL

BANK-KONTEN:  
REICHSBANK-GIRO-KONTO

BERLENER HANDELS-GESELLSCHAFT  
BERLIN

BANK FÜR HANDEL UND INDUSTRIE  
NIEDERLASSUNG RATIBOR  
(DARMSTÄDTER BANK)

CODES:  
ABC 5<sup>TE</sup> EDITION  
A. 1  
LIEBER'S  
MASTER'S

Sch/R.

BERLIN N.W. 7, den 9. März 1916.  
DOROTHEENSTRASSE 30.

Herrn T a l h a E b u z z i a,  
Directeur du Journal Turc Tasvir - i - Efkiar,  
Constantinople,

z.Zt. B e r l i n .

-----  
Zentral - Hotel.

Unter höflicher Bezugnahme auf die heute mit Ihnen  
gehabte Unterredung offerieren wir Ihnen für Ihre Wechsel-  
strom-Reproduktionslampen mit parabolischem Innenreflektor,  
System Körting-Mathiesen,

Dochtkohlen unserer Marke "Plania" 20x20x200 mm,

mit M 262,50 netto für 1000 Paar,

ab unserer Fabrik Ratibor O/S, ausschliesslich Ver-  
packung, bei Lieferung gegen vorherige Nettokasse.

Die Kohlen sind wenige Tage nach Ordereingang lieferbar.  
Die gewünschten zwei Paar Musterkohlen werden wir Ihnen  
noch im Laufe des morgigen Tages zustellen und zeichnen,  
Ihren weiteren Nachrichten mit Interesse entgegensehend,

hochachtungsvoll  
**Planiawerke**

Aktiengesellschaft für Kohlenfabrikation  
Verkaufs-Abteilung.

TDVISAM  
Kütüphanesi Arşivi  
No 26.757.18





**J.J.WEBER**

**LEIPZIG**

**Illustrierte Zeitung / Verlag / Exportzeitschriften / Graphische Kunstanstalten  
Buchdruck / Offsetdruck / Tiefdruck / Buchbinderei / Chemigraphische Anstalt  
Galvanoplastik / Stereotypie**

Fernruf 19272-19277 / Telegramm-Adresse: Illustrierte Leipzig

ABTEILUNG

TECHNISCHER BETRIEB

LEIPZIG, den 5. Mai 1914.

G./Sch.

Journal

" T a s f i r - i - E f k i a r

Constantinople

Beantwortlich Ihres Schreibens vom 20. v. M. teilen

wir Ihnen auf Ihre Fragenfolgendes mit:

- 1.) Die Bandsäge eignet sich gleich vorteilhaft für Kupfer wie für Zinkplatten.  
*(Handwritten: 1. باندساز چابک و با کسر کم از کسر دیگر)*
- 2.) Je nach Geschicklichkeit des Arbeiters ist es möglich sehr starke Bleiblöcke mit einem vollständig geraden Schnitt zu schneiden.  
*(Handwritten: 2. او بسته به مهارت کارگر می تواند ورقه های مستوی و صاف را با یک خط مستقیم و صاف برش دهد)*
- 3.) Als Sägeband, welches sich gleichgut für die Bearbeitung von Holz und Metallen eignet, dürfte ein Band mit Mittelzählung zu wählen sein, vielleicht 3 mm. Das Auswechseln der Bänder selbst ist nicht schwierig.  
*(Handwritten: 3. آنچه در مورد کسر برای همه ال موافق است و بسیاری از چیزها در این زمینه را می توانیم توضیح دهیم)*
- 4.) Ein öfteres Schärfen der Bänder ist nicht nötig. Die Zerbrechlichkeit des Bandes hängt natürlich ab von der Geschicklichkeit des betreffenden Arbeiters. Ein zerbrochenes Band kann indessen sehr gut zusammengelötet werden.  
*(Handwritten: 4. شریک برای همه چیزها لازم است و در مورد قیاس بر روی آن می توانیم توضیح دهیم)*
- 5.) Eine direkt Lebenverletzungsgefahr besteht eigentlich nicht. Wir haben in unserem Betrieb verschiedene Band- und Kreissägen und bis jetzt keinerlei Beschwerden gegenüber der Bandsäge gehabt, sodass sich eigentlich eine Bandsäge fast vorteilhafter verwenden lässt, als eine Kreissäge.  
*(Handwritten: 5. بدستاره که با آن کار می کنند هیچگونه خطری ندارد و ما در کارخانه خود ما نیز از آن استفاده می کنیم و تا به حال هیچگونه شکایتی در این زمینه نداشته ایم)*

TDV ISAM  
Kütüphanesi Arşivi  
No 2E.757.19

Hochachtungsvoll

J. J. Weber  
*(Handwritten signature)*

Constantinople le 2 Juin 1914

M<sup>r</sup> J. G. Zeller

Galata, Quaiet bas

Monsieur.

Il m'a le plaisir de vous transmettre la commande des articles que vous trouvez indiqués sur la liste ci-jointe. La commande sera fournie par la Maison Kempwerk de Nuremberg que vous représentez.

Pour éviter toute erreur dans l'exécution de la commande, je vous donne les indications suivantes que vous aurez la bonté de communiquer à la Fabrique :

1<sup>o</sup> L'épaisseur de Lemfthöcher Winkel sera celle des caractères tires dont je vous envoie quelques échantillons pour être remis à la Fabrique.

2<sup>o</sup> L'épaisseur de l'équerre ~~plus~~ blocs destinés au montage des plaques de zinc de 2<sup>m</sup>/<sub>m</sub> d'épaisseur sera déterminé comme suit :

a - 2<sup>m</sup>/<sub>m</sub> + 1 point typog. a étant la hauteur totale du caractère.

3<sup>o</sup> Le carton pour stéréotypie sera une fois et demie plus épais que le ~~moindre~~ morceau d'échantillon envoyé. Si ~~sa~~ <sup>la</sup> fabrique n'a pas cette épaisseur, ~~supprimez~~ <sup>ou supprimera</sup> cet article de la commande.

4<sup>o</sup> ~~Demandez~~ <sup>de</sup> ~~deux~~ <sup>de</sup> conteneurs supplémentaires pour les deux rabats des Bestorladen C.

5<sup>o</sup> Peut-on couler dans le ~~Bestorladen C~~ <sup>Filapiesinstrument KKH</sup> des blocs et des clichés hauts de caractères évidés comme permet de le faire le gésinstrument OR de la page 49 du catalogue par l'emploi des équerres et des hohlfüßer destinés à cet appareil. Si c'est possible faites ajouter à la commande l'équerre spéciale et 10 hohlfüßer 20x30 cm <sup>hauteurs de caractères</sup> employés sur le moule OR, pour permettre de couler des stéros hauts de caractères évidés.

- 5: ~~La commande~~ La commande doit ~~être~~ <sup>partir</sup> ~~expédiée~~ <sup>de la fabrique</sup> au plus tard le 20 juin et être expédiée le plus vite possible par voie de ~~la~~ Trieste, à bord des bateaux Lloyd au trichien, douane Stamboul. Pour éviter toute perte de temps, la Fabrique doit nous adresser une dépêche avec le mot « accord » dans le cas où elle accepterait ~~les~~ <sup>ses</sup> conditions.
- 7: Le quart du montant de la commande sera payé à la trans. définitive de l'ordre qui sera immédiatement la réponse de la Fabrique. Le ~~reste~~ <sup>reste</sup> sera réglé à la ~~soi~~ livraison des marchandises.
- 8: Les prix du catalogue sont excessivement élevés, en comparaison des prix des autres maisons que j'ai constaté par comparaison. Aussi je demande une réduction de 20% sur les prix indiqués, pour livraison à la fabrique, y compris l'emballage maritime en caisse bien soignée. Frais de voyage et assurance à notre charge maritime et soit la caisse à notre charge.

No.4.- Kempewerk Nürnberg-N ü r n b e r g.-

4° Peut-on fraiser sur la table plate des lames de zinc et cuivre.

5° Le diamètre du cylindre de la machine à fraiser devra être de 244 mm 4

Indiquer le maximum de réduction possible pour le prix et délai de livraison.

6° Equerre hauteur des caractères comme échantillons envoyés

7° Equerre hauteur des caractères 2 m/m plus 1 point

8° Equerre mince pour fondre des plaques de stéréotypie qu'on attache sur blocs (indiquer en millimètres l'épaisseur de cette equerre)

Ces clients veulent en outre me commander les appareils et accessoires suivants:

un moule plat K H 3

|   |         |
|---|---------|
| equerre mince pour plaque à fixer sur blocs | pour le |
| equerre pour blocs                          | moule   |
| equerre hauteur des caractères              | K H 3   |

une passoire No. 702 contenance 14 kg

pochons No. 1706 diamètre 14 cm

creuset pour moule à plat No. 107

2 brosses extra 10 x 23 cm (celle qui abîme le moins les caract)

1 brosse à talque

2 scie à rubans

Flanelles pour sécher les matrices sur la presse envoyer

échantillons et indiquez dimensions et prix.

Pour chacun de ces articles vous voudrez bien fixer à part vos prix.

Dans l'attente de vos réponses et offres détaillées

je vous présente Messieurs, mes salutations pressées.-

to Part or... et

to Le... du cylind...

to... la... pour le...

to... comme...

plus 1 point

de... de...

de... de...

Handwritten notes and scribbles at the top of the page, including a large 'Z' and various illegible markings.

746,5  
 22  
 ---  
 7685  
 5,  
 ---  
 5870

122

1810 0,09 ZX  
 Acc...

1000 0,09 J  
 Acc...

Vertical text on the bottom left corner, possibly a list or index.



# KEMPEWERK NÜRNBERG

CARL KEMPE SEN.

INH.: HERMANN KEMPE U. CARL KEMPE JR.

SPEZIALFABRIK VON  
MASCHINEN FÜR STEREOTYPIE,  
CHEMIGRAPHIE, GALVANOPLASTIK,

## SCHNELLPRESSENBAU

BUCHDRUCKSCHNELLPRESSEN, HANDSCHNELLPRESSEN,  
TIEFDRUCKSCHNELLPRESSEN.

FABRIKATION VON BUCHDRUCK-HILFSMASCHINEN,  
EISERNEN BUCHDRUCKEREI-UTENSILIEN UND  
STEREOTYPIE-MATERIALIEN.

VERHÜTTUNG VON METALLEN FÜR  
STEREOTYPIE U. SETZMASCHINEN.

NÜRNBERG, 8. juin 1914.

SENEFELDERSTR. NR. 7-11, ECKE AUSS. BAYREUTHERSTR. 65.

BAHNADRESSE: NÜRNBERG-NORDOST.

BEI ALLEN SCHRIFTSTÜCKEN WIRD UM ANGABE DER

REGISTER-NR. D DRINGEND GEBETEN.

Monsieur Jean Greg. Zellich, Bereket-Han 10-11,  
Constantinople.

H. Kpe. a/2092.

Monsieur,

Nous possédons votre honorée du 4 crt. avec l'ordre de votre client sur un appareil à fondre des stéréotypes avec les accessoires, ordre très réduit contre notre offre que nous vous avions transmis. Quant aux conditions que votre client propose nous regrettons vivement de ne pas pouvoir les accorder. Nous avons fait nos dernières propositions dans nos lettres antérieures et il nous est impossible de suivre les propositions du client. Nous sommes dans les machines de stéréotypies une des maisons principales du monde et notre spécialité est la fabrication de machines fortes et résistantes, ce qui est le principal pour les appareils de stéréotypies. Un prix plus bas ou un haut rabais ne serait possible que si nous fassions nos machines moins fortes, et cela n'est pas dans l'intérêt de nos clients. Les prix de nos catalogues sont prix nets, et il nous serait impossible d'accepter et d'exécuter cet ordre si votre client ne nous accordre pas nos prix et nos conditions. Nous avons vu dans la grande exposition de Leipzig la différence énorme entre les légères appareils d'autres fabriques et les lourdes machines de notre fabrication, et par cette raison une différence des prix serait déjà compréhensible, mais au fond

TDVISAM  
Kütüphanesi Arşivi  
No 2E 757.24

FERNSPRECH-ANSCHLÜSSE: NR. 963, WERKLEITUNG, KAUFMÄNNISCHES BUREAU UND PRIVATKONTOR. FERNGESPRÄCHE AUF NR. 963, 7 UHR VORM.  
BIS 5 UHR ABENDS. \* NR. 8669 TECHNISCHES BUREAU UND EINKAUFABTEILUNG. \* TELEGRAMM-ADRESSE: KEMPEWERK NÜRNBERG.

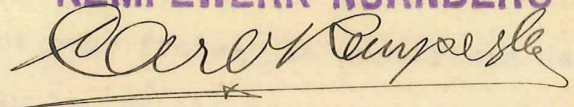
CODE: 5TH EDITION A B C \* GESCHÄFTSZEIT VON 7<sup>1</sup>/<sub>2</sub> BIS 5 UHR.

ERFÜLLUNGORT NÜRNBERG.

nos prix ne sont pas plus hauts que ceux d'autres fabriques, et spécialement dans ce cas il s'agit d'une construction nouvelle qu'on ne trouve pas dans d'autres catalogues. Votre client peut être sûr que nous ne donnons pas d'autres conditions à aucun autre client, et nous sommes très connus quant à la fixité de nos conditions. Si vous télégraphiez dès la réception de cette lettre et une conversation avec votre client, nous pourrions hâter la livraison. Nous répétons que nous fournissons sans aucun escompte, marchandises prises de notre fabrique de Nuremberg,  $\frac{1}{2}$  du montant à la commande par chèque et les reste contre remboursement, c'est contre remise du connaissement. En outre nous observons qu'il y a encore 2 erreurs dans votre liste: L'équerre hauteur caractère moins 2 mm plus 1 point coûte M 72.- et les deux couteaux de réserve pour le biseautoir coûtent M 9.-, emballage selon notre catalogue.

Nous espérons qu'après ces éclaircissements votre client se décidera, à nous passer cet ordre dont le montant n'est pas trop haut. Nous vous saluons, Monsieur, bien sincèrement.

KEMPEWERK NÜRNBERG



Maschinenfabrik

□ Kempewerk □

□ □ □ Nürnberg □ □ □

Register-Nr. D

(Bitte in der Antwort angeben).

# Kostenanschlag

für

Herrn Jean Greg. Zellich, Graph. Fachgeschäft, KONSTANTINOPEL.

Erfüllungsort Nürnberg.

|   | M      | S       |
|---|--------|---------|
| 1 grande machine à fraiser pour des plaques rotatives de journaux, plaques jusqu'à 65 cm de longueur, avec dispositif pour fraiser des clichés plats, pour marche à électricité avec tête-moteur, avec un support rond pour fraiser des figures circulaires etc. complète avec emballage, cif Constantinople, droit d'entrée à votre charge . . . . . | Francs | 2350. - |
| 1 presse pour la stéréotypie ET6 pour chauffage à électricité, platine 65 x 75 cm, table 75 x 150 cm . . . . .  | "      | 1300. - |

Conditions: Les connues.

La machine à fraiser sert pour fraiser la superficie des plaques de journaux, pour remplacer le travail de la main de l'opérateur, et même pour buriner les cornes de ces plaques. À souhait on peut mettre sur cette machine un support spécial pour raboter les côtés, ce qui causerait une élévation du prix de Frs. 200.-. La machine travaille avec très grande rapidité et le moteur électrique est monté sur la tête de la machine de sorte que l'axe du moteur porte la fraise.

TDVİSAM  
Kütüphanesi Arşivi  
No 2E.757.26

Nürnberg,

190

La main gauche de l'opérateur cause la rotation du cylindre à fraiser, la main droite meut la fraise au dessus de la plaque, et la pédale sert à hausser ou à baisser la fraise de sorte que tous les mouvements nécessaires peuvent être faits à la fois. La machine possède en outre une table plate pour fraiser des clichés plats. Cette table court sur des rails elle est mue en arrière, si l'on veut fraiser les cylindres rotatives et dans ce cas on baisse par la manivelle le moteur porte-fraise. Le support rond qui peut être placé sur la table plane, sert à fraiser des figures rondes, circles, ovaux, etc. La machine travaille très rapidement.

Le chauffage électrique est très pratique, très sûr et économique. Nous le préférons au chauffage au moyen de vapeur produite par un générateur spécial. De très grandes imprimeries de l'Allemagne et de l'extérieur emploient les presses électriques et sont très satisfaites. On n'a pas besoin d'une grande conduction de tuyaux comme chez le chauffage à vapeur, on n'a pas le trouble qui est toujours causé par la vapeur, on a toujours la chaleur qu'on exige et qui ne peut jamais être surpassée. C'est la grande sûreté du chauffage à électricité. Une grande presse exige pour le commencement du chauffage 40-50 hectowatt, pour le travail normal 20-25 hectowatt, pour maintenir la presse chaude ca. 10-15 hectowatt.

KEMPEWERK NÜRNBERG

Nürnberg, 28 février 1914.

*Carl Kempe*

10/11

Adresse Télégraphique :  
"SAHLIN" - Constantinople

# Offre No. 43

(à être mentionné dans la Correspondance)

pour le Journal "TASFIR EFKIAR" - Constantinople.-

## DE GUSTAF SAHLIN - CONSTANTINOPLE

votre demande du 30/V/14.-

Article : PAPIER Journal "ROULEAUX".-

<sup>350</sup>  
~~300/400~~ (Trois à Quatre Cent) Tonnes de PAPIER Journal "en Rouleaux"  
à être livré en lots échellonnés et mensuellement, au fur et  
à mesure des requisitions du client.-  
Fourniture annuelle ~~300 à 400~~ Tonnes, comme ci-haut dit.-

<sup>350</sup>  
GENRE du PAPIER.- Papier-Journal en "Rouleaux".-

LARGEUR.- 62 c/m.,

LONGUEUR.- <sup>6000</sup> 8000 Mètres.-

GRAMMAGE.- en "deux" espèces, soit :- de 45 et 47 Grammes.-

ORIFICE du TAMBOUR .- *70 mm. circulaire*

QUALITE & COULEUR du PAPIER.- Selon le papier actuellement usagé par  
le "TASFIR EFKIAR" - Pareil papier sera dûment signé et échan-  
gé entre les deux parties contractants, pour en servir comme  
type/échantillon pour la commande ci-haut dit.-

*Frs 26.35 / 5 9x. 1/5 25.05*  
*26. - / 7 24.75*

Prix & conditions : à Frs 26.<sup>35</sup> pour le Grammage 45.- par 100 kilos  
et " 26. " " " 47.- " " "  
moins 3% pour le comptant, c.i.f Constantinople.-

PAIEMENT.- Au comptant, contre livraison des effets documentaires, à  
l'arrivée du bateau à Constantinople.-

Expédition de Gothenbourg, le 23 (environ) de chaque mois.-  
Durée du trajet (environ) 20 jours.-



CONSTANTINOPLE, le 19/1 Juin 1914.-

TDV ISAM  
Kütüphanesi Arşivi  
No 2E.757.18

P. D. GUSTAF SAHLIN

*J. Harriing*



# ELECTROTECHNISCHE u. BOGENLAMPEN-FABRIK

Gegründet 1889.

BERLIN S.O.33, den 9. Oktober 1914  
Muskauerstr. 24.

Telephon .. Amt Moritzplatz: 1522 u. 13144  
Telegramme ..... Weinertlampen-Berlin  
Code ..... A. B. C. 5th Ed.  
Bankkonto: Deutsche Bank, Dep.-Kasse D  
Postscheckkonto ..... Berlin Nr. 3774  
Zahlungs- und Erfüllungsort: Berlin-Mitte.

Firma

Tasfir - İ - Efkiar,

Constantinople

Rue Chérei

R/E.

Auf mein Angebot vom 20. Juli cr., sowie auf meine Rückfrage vom 4. August 1914 vermissen ich bis heute Ihre geschätzte Rückäußerung.

Nach Ihrer Anfrage zu urteilen nahm ich an, dass Sie mit der ernstesten Absicht umgehen, Lampen für Reproduktion anzuschaffen.

Ich wäre Ihnen infolgedessen dankbar, wenn Sie mir unter Benutzung des beifolgenden Freischeines bekannt geben würden, ob die Angelegenheit vorläufig zurückgestellt worden ist und ich noch auf Ueberweisung Ihres geschätzten Auftrages rechnen dürfte, oder ob Sie den Auftrag anderweitig vergeben haben.

Ihrer geschätzten umgehenden Rückäußerung gern entgegensehend, empfehle ich mich Ihnen und zeichne

hochachtungsvoll

1 Freischein.

TDV ISAM  
Kütüphanesi Arşivi  
No 25.757.29

**K. Weinert**

**Bogenlampen-  
und  
Elektrotechnische Fabrik**

Gegründet 1889.

Telegramme: Weinertlampen Berlin  
Code A. B. C. 5 th Ed.

Telephon:  
Amt Moritzplatz, Nr. 1422 und 13144.

Bank-Konto: Deutsche Bank  
Depositen-Kasse D.

Postscheck-Konto: Berlin Nr. 3774.

Erfüllungsort: Berlin-Mitte.

BERLIN SO.33, den 30. Oktober 1914  
Muskauerstr. 24.

Firma

Tasfir - & - Efkiar,  
Constantinople  
-----  
Rue Chérei

*Fiducis*

R/E.

Auf mein Schreiben vom 9. Oktober er. vermisste ich bis heute Ihre geschätzte Rückäusserung, obwohl ich meinem Ergebenen einen Freischein beifügte.

Ich erlaube mir infolgedessen nochmals die ergebene Anfrage, ob Sie sich zur Anschaffung von Bogenlampen für Reproduktionszwecke entschlossen haben, oder ob die Angelegenheit, infolge des Krieges zurückgestellt worden ist.

Ich hoffe, dass Sie mir wenigstens eine Antwort auf meine höflichen Anfragen geben werden.

Ihrer umgehenden Rückäusserung gern entgegensehend, empfehle ich mich Ihnen und zeichne

hochachtungsvoll

*K. Weinert*

TDV ISAM  
Kütüphanesi Arşivi  
No 28.757.30.

**CH. LORILLEUX & C<sup>IE</sup>**  
KOMMANDIT-GESELLSCHAFT.



Budapest, den le 31 octobre 1914  
IV., Ferencz József rakpart 27.

Monsieur le directeur

du Journal Tasfir - I - Efkiar

Constantinople

Monsieur le Directeur,

Nous avons l'avantage de vous accuser  
réception de votre honorée du 17. crt.

Nous vous offrons:

| Encre à journal rotative       | K 80.- | =les % | K <sup>OS</sup> | en pétroliers |
|--------------------------------|--------|--------|-----------------|---------------|
| Rouge spécial pr. les annonces | 5.-    | "      | "               | "             |
| Bleu de Prusse " " " "         | 5.-    | "      | "               | "             |
| Vert sombre pr. photogravure   | 6.50   | "      | "               | "             |
| Bleu " " " "                   | 6.50   | "      | "               | "             |
| Sepia " " " "                  | 6.50   | "      | "               | "             |

franco en gare Budapest, payable à l'expédition de la  
marchandise par l'intermédiaire de la maison Schenker  
& Co. de notre ville. Nous sommes forcés de vous  
demander le paiement à l'expédition à cause de la  
situation politique, la marchandise voyageant à vos  
risques et périls.

Nous vous prions de bien vouloir  
remarquer que nous avons une longue ~~x~~ expérience dans  
la fabrication des couleurs désirées par vous.

./.

TELEGRAMM-ADRESSE : LORILLEUX BUDAPEST.  
37-58.  
Fernsprecher N° { 93 - 29.

TDV İSAM.  
Kütüphanesi Arşivi  
No 2E.757.31



le 31 octobre 1914

Nous savons exactement quelles couleurs conviennent pour le genre de travail dont il y a question dans votre lettre. Selon votre désir nous vous adressons par colis postal un petit échantillon de chaque couleur.

Nous appelons votre attention sur le fait que le gouvernement hongrois a prohibé l'exportation d'encre et de couleurs d'imprimerie. Nous ne pourrons exécuter vos commandes qu'après avoir obtenu une permission spéciale d'exportation.

En ce qui concerne les plaques de zinc nous avons prié la Maison de Klimsch & Co. de Francfort s/M de vous adresser une offre.

Espérant recevoir sous peu la faveur de vos commandes nous vous prions, Messieurs, d'agréer nos salutations bien empressées.

PP. Ch. Lorilleux & Co.



TDV ISAM  
Kütüphanesi Arşivi  
No 2E 757.32

# DEUTSCHE BANK

VOLLEINGEZAHLTES KAPITAL UND RESERVEN 420 MILLIONEN MARK

## FILIALE KONSTANTINOPEL

ADRESSE FÜR BRIEFE :

DEUTSCHE BANK

FILIALE KONSTANTINOPEL

— E.P —

TELEGRAMM-ADRESSE :

DEUTBANK

KONSTANTINOPEL, le 29 Janvier ..... 1916

Monsieur Talha Bey  
Directeur du journal Tasfir-i-Efkari

En Ville

Monsieur,

Nous vous accusons réception de votre lettre du 26/9 Décembre 1915 et vous informons que nous sommes disposés à nous abonner à votre journal à partir du 1er Janvier 1916 au prix de :

Itq.20.-

par an, payable par semestre anticipé.

Ce prix comporte, en dehors de l'insertion de notre annonce, la publication des bilans et rapports annuels de notre Banque dans le texte du journal.

Nous vous remettons ci-joint le modèle en français de notre annonce et vous prions de faire toucher le prix de l'abonnement pour le premier semestre de l'année courante, soit :

Itq.10.-

à nos Guichets.

TDV İSAM  
Kütüphanesi Arşivi  
No 2E.757.33

1571 2536 19  
Veuillez agréer, Monsieur, nos salutations distinguées.  
DEUTSCHE BANK FILIALE KONSTANTINOPEL

*Talha Bey*  
*Kannan*

# Deutsche Bank

BERLIN

671b

Fondée en 1870

Capital entièrement versé et Réserves : Marks 428.500.000 = Litq. 23. 1/4 Millions

Succursales et Agences dans toutes les principales villes de l'Allemagne.

Succursales et Agences à l'Étranger :

Bagdad, Bruxelles, Constantinople, Londres

Succursale de Constantinople.

SIÈGE PRINCIPAL : GALATA, Rue Voïvoda 25-27.

AGENCE de STAMBOUL : Basmadjian Han, Rue Achir Effendi, Klutubhané.

Heures de Caisse de 9 1/2 à 4 heures. Les Vendredis de 9 1/2 à 1 heure.

La Deutsche Bank Succursale de Constantinople s'occupe de toutes opérations de Banque :

Ouverture de Comptes-Courants.

Dépôts à vue et à échéance fixe.

Avances en compte-courants contre garanties.

Escompte d'Effets.

Achat et vente de chèques et lettres de change sur toutes les places importantes de l'Intérieur et de l'Étranger.

Lettres de Crédit, Accréditifs, Ordres de paiement par lettre et par fil sur les places importantes de tous les pays du monde.

Récouvrement d'effets simples et documentaires sur tous les pays.

Ouverture de Crédits documentaires pour l'importation de marchandises.

Achat et vente de valeurs aux Bourses de Constantinople et de l'Étranger.

Garde de titres et de valeurs.

LE SIÈGE PRINCIPAL met à la disposition du Public à des prix de location très modérés des compartiments dans ses chambres fortes construites avec les derniers perfectionnements. Une salle spéciale, munie de cabines, permet aux locataires la manipulation de leur dépôts en parfaite sécurité et à l'abri de toute discrétion

Imprimerie F. LÖFFLER, Péra, Constantinople.

TDV ISAM

Kütüphanesi Arşivi

No 2E. 757.34

pure parade où les 18 officiers furent rangés pour le divertissement des touristes, sans qu'on leur adressât un mot d'explication ou de politesse. Ils se tenaient là grelottants, les mains cachées dans les poches de leurs longues capotes grises, piétinaient et battaient des semelles pour se réchauffer et leurs traits trahissaient l'impatience et le dégoût. Beaucoup d'entre eux montraient un mépris orgueilleux qui me parut une manifestation sympathique et légitime de fierté froissée. La plupart s'efforçaient visiblement de ne pas prêter trop d'attention à ce groupe d'étrangers, mais d'accepter toute la procédure comme une incommodité physique qu'on subit en haussant les épaules...

Non, ce n'étaient pas des minutes agréables et je puis résumer mes impressions dans l'assurance qu'il me serait très pénible de rencontrer dans un camp allemand des officiers prisonniers français dans les mêmes conditions. Au rez-de-chaussée il y avait un réfectoire très simple, au premier étage se trouvaient les dortoirs. Le sol était sale, — il n'y a qu'une ordonnance pour dix officiers — et les draps de lit n'étaient pas trop propres. A ma demande quand on les changeait, il me fut répondu: «Tous les 20 jours.» Probablement que nous étions venus le 19e jour. Dans un lit se trouvait un officier malade qui demanda lui-même le calme, ayant plus de 40 degrés de fièvre.

ques marchandises, mais ment s'exagérer la quantité bien inférieure à ce qu'on peut pas arrêter les navires rendant "bona fide," dans tres. Le gouvernement est miner toute méthode qui e diminuer les désagrément chef aux neutres. Mais elle cace pour l'Angleterre. pas renoncer à ses droits contre le commerce avec mis. Et ces droits elle exercer, sans que le com tres en pâtisse et subisse d désagréments.

### L'attitude de la

Berlin, 27 janvier. (Serv

Les récentes déclarations Conseil suédois M. Hammers malgré le désir de conserver de pourrait être dan obligat ner la neutralité, a produit un tion dans les pays de l'Ente

La presse ententiste ne c Suède soit à la veille d'interv tente mais relève que les par au Riksdag dénotent un gra ment, provoqué par le resserr exercé dans la mer du Nord

# DEUTSCHE BANK

VOLLEINGEZAHLTES KAPITAL UND RESERVEN 430 MILLIONEN MARK

FILIALE KONSTANTINOPEL

ADRESSE FÜR BRIEFE:  
DEUTSCHE BANK  
FILIALE KONSTANTINOPEL

KONSTANTINOPEL, le 22 Décembre 1916

TELEGRAMM-ADRESSE:  
DEUTBANK

Administration du journal "Tasvir Efkiar".

En Ville

Messieurs,

Nous avons l'honneur de vous remettre ci-joint un bref communiqué relatif à la décision prise par le conseil d'administration de la DEUTSCHE BANK, dans sa séance du 21 Décembre 1916 de fonder une succursale à Sofia, et vous prions de vouloir bien l'insérer dans le prochain numéro de votre journal, persuadés que cette nouvelle intéressera vivement vos lecteurs.

La fondation de la susdite succursale, qui est due aux relations étroites existantes entre les quatre Puissances alliées, servira indubitablement aussi au développement des relations économiques et commerciales entre la Turquie et la Bulgarie.

Veuillez agréer, Messieurs, nos salutations distinguées:

DEUTSCHE BANK FILIALE KONSTANTINOPEL



TDV İŞAM  
Kütüphanesi Arşivi  
No 2E.757.35

Wenn Briefe aus mehreren Einzelblättern bestehen, muß jede beschriebene Seite unterzeichnet sein.  
Si les lettres se composent de plusieurs feuilles, chaque page écrite doit être signée.

SOCIÉTÉ ANONYME OTTOMANE  
DE

CIMENT PORTLAND ARTIFICIEL

ET DE CHAUX HYDRAULIQUE

D'ESKI-HISSAR

BUREAUX: Azarian Han, Galata

USINE: à Eski-Hissar (Guebze)

Constantinople, le 29/12 Décembre 1913

Direction du Journal Caspien - Eski  
Rue Chere  
Constantinople.  
Monsieur le Directeur,

Nous avons bien reçu votre lettre du

10 ch.

En réponse nous avons l'honneur de vous informer qu'en de-  
hors de la publication par le Journal de certains avis,  
notre Conseil d'Administration n'a pas statué encore sur tou-  
tes les propositions analogues qui lui ont été présentées concer-  
nant la publicité par la voie de la presse.  
Recevez, Monsieur le Directeur, nos salutations bien distinguées

Pour Dépêches FILCIMENT

STÉ ANME OTTME DE CIMENT  
Portland Artificiel & de Chaux Hydraulique  
D'ESKI-HISSAR

TDVISAM  
Kütüphanesi Arşivi  
No 2E.757.36



COMPAGNIE RUSSE  
DE  
NAVIGATION à VAPEUR  
ET DE COMMERCE.

Agence Principale  
DE CONSTANTINOPLE.

Le 22/5 Decem. 1913.

No 457/44.

TDVISAM  
Kütüphanesi Arşivi  
No 26.757.37

*Reponse  
le 25 Dec 1913*

Monsieur le Directeur  
du Journal "Easfir-i-Efkian"  
(En Ville.)

Monsieur,

Nous vous accusons  
réception de votre lettre datée de  
ce jour et avons l'honneur de  
vous informer, que c'est à regret  
que nous nous voyons obligés  
de ne pas profiter de vos offres  
de publicité parce qu'elles nous  
parviennent trop tard alors  
que notre Direction a déjà établi  
le budget de notre Agence pour  
l'année 1914. Nous aurions quand  
même en vue vos propositions  
pour en profiter à l'occasion.

Un grand agréer, Monsieur,  
l'assurance de notre parfaite consi-  
dération.

L'Agent Principal *[Signature]*

Dicat. B.M./C.



THE  
Gresham Life Assurance Society Ltd.

BRANCH OFFICE FOR THE OTTOMAN EMPIRE.

Established 1848

Telegraphic Address:-  
GRESHAM CONSTANTINOPLE

C.

Rue Moumhané, Galata,

Constantinople.

Le 2 Janvier 1914.

La Rédaction

Journal "Tasfir-I. Efkiar "

EN VILLE.

TDV ISAM  
Kütüphanesi Arşivi  
No 2E.757.35

Monsieur,

En réponse à votre estimée du 17 Décembre, nous regrettons ne pas être à même de nous engager dans une large mesure de publicité dans votre estimée journal, car notre budget de publicité est très restreint.

Si cependant vous aurez la bonté de déléguer un de vos représentants à venir nous voir, notre Directeur pourrait prendre note de vos tarifs afin de considérer si cela serait possible de peut-être vous accorder une petite annonce.

Agréez, Monsieur, nos salutations empressées,

*Arthur P. Tully*  
Directeur de la Succursale.



# JACQUET FRÈRES

CONSTRUCTEURS - ELECTRICIENS

SIÈGE SOCIAL ET USINE : 75, Route de Paris à VERNON (EURE)

TÉLÉPHONE N° 13

LE 19 Février 1914.

ML./MD.

Journal "TASTIR-I-EFKIARI

Catalogues.

CONSTANTINOPE.

Devis.

Messieurs,

TDVISAM  
Kütüphanesi Arsivi  
No 2E.757.39

Nous recevons votre lettre du 12 courant et nous empressons de vous envoyer nos catalogues à courant continu et à courant alternatif sur les prix desquels nous vous consentirions une remise de 30 % pour marchandises emballées prises à l'Usine.

En même temps, nous vous remettons le devis d'un moteur de 13 HP pour votre rotative, identique à un moteur que nous avons en construction actuellement pour une même application.

Nous avons supposé qu'il s'agissait de courant continu, mais nous restons à votre disposition pour modifier notre offre suivant la nature du courant dont vous disposeriez.

Si vous voulez bien nous donner quelques renseignements sur les conditions à remplir en tant que vitesses et couples nécessaires, nous nous empresserons de vous remettre une nouvelle proposition s'il y a lieu.

T.S.V.P.

LA CORRESPONDANCE DOIT ÊTRE ADRESSÉE AU NOM DE JACQUET FRÈRES SANS AUCUNE DÉSIGNATION PERSONNELLE.  
ÉVITER TOUT RETARD, LA CLIENTÈLE DE PROVINCE EST PRIÉE DE CORRESPONDRE DIRECTEMENT AVEC LE SIÈGE SOCIAL A VERNON.  
MARCHÉS NÉGOCIÉS PAR NOS REPRÉSENTANTS NE DEVIENNENT DÉFINITIFS QU'APRÈS NOTRE RATIFICATION.

PIÈCES  
JOINTES

MADE IN FRANCE

1 COPIE

La presse telle que nous la proposons pourrait servir

pour sécher les francs correspondant à la page de votre journal

qui mesure 43 x 62 c/m.

Il nous faudrait trois semaines environ, à partir de la

9 Février 1914

Pour le moment nous n'avons aucune presse neuve, prête

Monsieur le Directeur

du Journal "TASFIR-I-EFKIAR"

rue Chéref

à CONSTANTINOPLE

1 Prospectus

Nous avons l'honneur de vous accuser réception de votre estimée du 31 écoulee nous informant que vous êtes décidé a acheter la presse a sécher que nous vous avons offerte en temps.

Ainsi que vous le désirez, nous vous envoyons ci-inclus le prospectus de cette presse dont le prix est de DEUX MILLE QUATRE CENTS FRANCS (2.400)

Veillez remarquer qu'elle fonctionne avec chaudière a vapeur chauffée au gaz, vous en verrez tous les avantages sur notre prospectus.

Le prix ci-dessus, s'entend pour la presse a sécher emballée, prise a Paris dans nos ateliers, s'il fallait la rendre CIF Constantinople, son prix serait de 2500 francs.

Nous accepterions le mode de règlement que vous nous indiquez: c'est-à-dire:

1/4 à titre de conformation de votre ordre,  
Le reste contre connaissance.

TDV ISAM  
Kütüphanesi Arşivi  
No 2E.757.47

ML./MD.

Jacquet Frères-Vernon

19 Février 1914.

Feuille N<sup>o</sup> 1

Devis remis à Journal "TASTIR-I-EFKIAR"

| NUMÉROS<br>D'<br>ORDRE | QUANTITÉS | DÉSIGNATION  | PRIX<br>UNITAIRE | MONTANTS |          |
|------------------------|-----------|--|------------------|----------|----------|
|                        |           |  |                  | PARTIELS | TOTAL    |
|                        |           | Marchandises emballées prises à l'Usine.<br>Paiement : 1/2 à la commande, 1/2 à l'expédition<br>sur remise des pièces de transport.  |                  |          |          |
| 1                      |           | <u>MOTEUR A COURANT CONTINU C. 11</u><br>Modèle bipolaire protégé.<br>Excitation compound.<br>Puissance..... 15 HP.<br>Vitesse approx. en T.M..... 1250.<br>Tension d'alimentation..... 115 V.<br>Poulie normale 200 x 160<br>Net, FRANCS :..... |                  | 712.     |          |
| 1                      |           | <u>CHARIOT TENDEUR,</u><br>Net, FRANCS :.....  |                  | 45.      |          |
| 1                      |           | <u>DEMARREUR A MINIMA,</u><br>Net, FRANCS :.....   |                  | 123.     | 880.     |
|                        |           | SUPPLEMENT pour 230 Volts, net, Fes :.....   |                  | 32.      |          |
|                        |           |  |                  |          | S.E.O.O. |

TDV ISAM  
Kütüphanesi Arşivi  
No 25.757.61



*Copie*

TDVİSAM  
Kütüphanesi Arşivi  
No 2E.757.42

M./D.-

10 Mars 1914

K-e m p e w e r k    N ü r n b e r g

TASFIR-I-EFKIAR

N ü r n b e r g

Messieurs,

Je vous confirme ma dernière lettre et je vous informe que mes clients veulent me commander 3 sortes de matrices

1° matrice de qualité médiocre à prix réduit pour journal non illustré s'imprimant sur rotative

2° matrice de bonne qualité mais pas trop cher et ne se retrécissant point en séchant pour journal illustré (clichés simpli) s'imprimant sur rotative

3° matrice pour stéréotyper les travaux labours pages de livres, tableaux, gravures etc..

Est-il préférable d'acheter des matrices préparées ou des papiers non préparés ?

Indiquer sur le carnet d'échantillons des papiers et matrices qui conviennent le mieux aux 3 genres de travaux ci-haut mentionnés.

A titre de renseignements mes clients vous font observer qu'ils auront à stéréotyper des caractères.

No.2.-Kempewerk Nürnberg-Nürnberg.-

turcs formés de raies minces et de petits points qu'ils adopteront le procédé chaud et humide avec brossage et séchage sans presse à vapeur.

Pour chaque échantillon de matrice que vous leur recommanderez vous voudrez indiquer vos prix cif Constantinople avec toutes réductions possibles pour paiement au comptant.

Le format des matrices qui convient le plus à ces clients est de 43 x 60 cm et ils désirent savoir si vous pouvez leur livrer cette dimension au même prix de le ft 43 x 58 cm noté dans votre catalogue.

Pour donner du relief aux grands blancs du cliché on se sert d'une poudre spéciale avec laquelle on remplit les creux du flanc ou du carton noir qu'on découpe en morceaux. Lequel de ces deux procédés serait préférable ? Machine scie à rubanc. Pour le service du journal illustré on aura à couper beaucoup de blocs pour fixer les clichés d'annonces et ceux servant à illustrer le journal.

Quel système de scie serait recommandable d'après vous pour tailler les blocs épais de plomb ?

Mes clients préfèrent la scie à rubanc qui leur semble mieux approprié à ce travail.

La scie circulaire d'après leur essai se chauffe vite et consomme beaucoup plus de force pour sa mise en marche.

Mes clients ont donc choisi la scie à rubanc suivant page 71 de votre catalogue avec scie battante et perceuse.

No.3.- Kempewerk Nürnberg à Nürnberg.-

Les indications mentionnées dans votre catalogue n'étant pas très claires les clients veulent connaître Le prix définitif de cette scie à rubanc avec ~~sa~~ scie battante et perceuse et moteur électrique directement accouplé comme sur la gravure page No 71 de votre catalogue.

Ces Messieurs demandent en outre que l'équerre de parallèle puisse s'éloigner de 40 cm du rubanc pour permettre à tailler des pièces de cette largeur et que la perceuse soit munie d'un mandrin américain pouvant recevoir des mèches jusqu' à 10 millimètres de diamètre.

Les clients veulent avoir avec cette machine une seconde équerre mobile glissant perpendiculairement au rubanc de scie dans une rainure pratiquée dans l'épaisseur de la table, équerre qui servirait à tailler bien à angle droit les petits blocs. Ci-inclus une gravure d'une scie circulaire pour vous indiquer seulement la disposition de l'équerre à angles droits

Veuillez indiquer à part la majoration pour ce dispositif.

Quelle doit être la force du moteur servant à faire marcher cette machine ?

Machine à fraiser BULLDOGG 65 cm C R f. 1° les clients veulent que la table de cette machine soit munie de quatre taquets d'arrêt pour fixer la pièce à fraiser.

2° Quelles sont les dimensions du plus grand cliché qu'on peut fixer sur cette table.

3° Peut-on avec cette machine tailler à bisceaux les bords des clichés plats ?