

# ÇENBER

Kons. arş. K. 2/1  
S.S. : AX 1279

♩ = cca: 432

♩ = cca: 453

E — ye.ye — ye.ye.ye.ye.

ba — şim da — ki çemberü — n uy — ma — li —

d) a) g) i)

\_ duy duy.ma.li oy uy — ma .li — düy duy mali ol — dundün

e) h)



\_ya gü\_ze\_li sen \_\_\_\_ den na \_\_\_\_ sil doyma li

Musical notation for the first system, including vocal line and piano accompaniment. The piano part features a complex rhythmic pattern with 11/16, 7/16, and 9/16 time signatures. The vocal line is in a treble clef with a key signature of one flat.

oy sen \_\_\_\_ den na \_\_\_\_ sil doyma li Ol \_\_\_\_ dun dün\_

Musical notation for the second system, including vocal line and piano accompaniment. The piano part continues with 11/16, 7/16, and 9/16 time signatures. The vocal line is in a treble clef with a key signature of one flat.

\_ya gü\_ze\_li sen \_\_\_\_ den na \_\_\_\_ sil doyma\_li

Musical notation for the third system, including vocal line and piano accompaniment. The piano part continues with 11/16, 7/16, and 9/16 time signatures. The vocal line is in a treble clef with a key signature of one flat.

oy sen \_\_\_\_ den na \_\_\_\_ sil doyma li ① ♩ = cca: 480

Musical notation for the fourth system, including vocal line and piano accompaniment. The piano part continues with 11/16, 7/16, and 9/16 time signatures. The vocal line is in a treble clef with a key signature of one flat.





**TDV İSAM**  
**Kütüphanesi Arşivi**  
No KB.7061

② ♩ = cca: 498



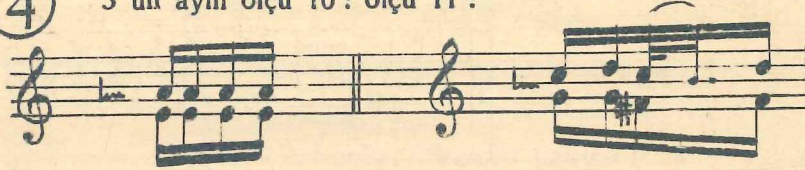
③ ♩ = cca: 529







$\text{♩} = 540$  (4) 3 ün aynı ölçü 10 : ölçü 11 :



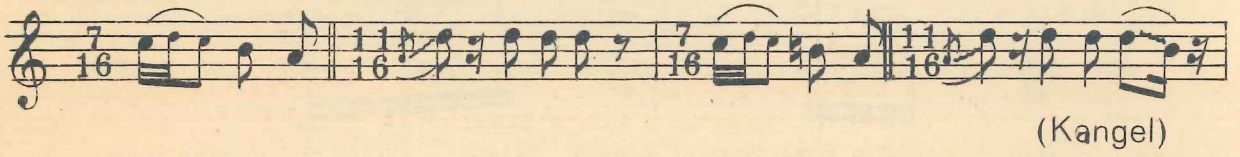
(5)  $\text{♩} = \text{cca: } 564$





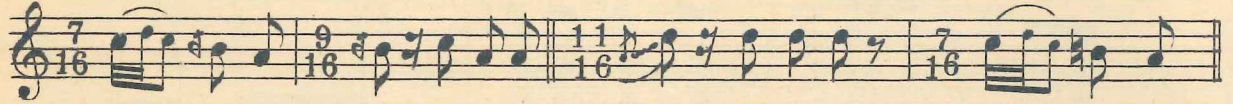


a) da \_\_\_ li var b) \_\_\_ li gönlümün sen\_ den ge c) \_\_\_ li gönlümün



(Kangel)

sen \_\_\_ den ge \_\_\_ çe\_ ce ği yok d) \_\_\_ ki çemberun uj \_\_\_ le \_\_\_ ri



e) ey kîz kur \_\_\_ ban o.la .yim or... man ke \_ oy or... man ke \_



(dügüm)

g) uj \_\_\_ le \_\_\_ ri h) çi \_\_\_ ga-ra \_\_\_ min i \_\_\_ çi-ne si \_\_\_ ğıxarmi



(yumak)

i) uj \_\_\_ le \_\_\_ ri i) bir yas.dik.ta h) ey or \_\_\_ da ol \_\_\_





## Çember

### Eyeyeyeyey

Başındaki çemberün ( = — rin )  
Uymalı düy ( = oymalıdır ) d uymalı  
Oy uymalı düy d uymalı

: Oldun dünya güzeli  
Senden nasıl ( = — sıl ) doymalı ( = — lı )  
Oy senden nasıl doymalı :|

### Eyeyeyeyey

Başındaki çemberün  
Dali ( = dalı ) var çiçeği ( = — ği ) yok  
Oy dali var çiçeği yok

: Ha bu deli göynümün ( = gönlü — )  
Senden geçeceği ( = — ği )  
Oy senden geçeceği yok :|

### Eyeyeyeyey

Başındaki çemberün  
Ujleri ( = uçları ) kangel kangel ( = — gal )  
Oy ujleri kangel kangel

: Ey kız ( = kız ) kurban olayım ( = — yım )  
Orman çenarından ( = kenarım — ) gel  
Oy orman çenarından gel :|

### Eyeyeyeyey

Başındaki çemberün  
Ujleri düğüm ( = düğüm ) düğüm  
Oy ujleri düğüm düğüm ;  
Çigaramın içinde ( = içine )

: Siğar mi sın ( = siğar mı — ) sevdüğüm  
Oy siğar mi sın sevdüğüm ? :|

### Eyeyeyeyey

Başındaki çemberün  
Ujleri yumak yumak  
Oy ujleri yumak yumak

: İçi ( = iki ) baş bir yastıkta  
Orda olmaz uyumak  
Oy orda olmaz uyumak :|



İSTANBUL KONSERVATUARI  
FOLKLOR KÜLLİYATI

Kemal BATANAY  
Naime BATANAY

# HALK TÜRKÜLERİ

ON BEŞİNCİ DEFTER  
ARŞİV NEŞRİYATI: 1

YEDİ KARADENİZ TÜRKÜSÜ  
VE BİR HORON

A. ADNAN SAYGIN  
İSTANBUL KONSERVATUARI KOMPOZİSYON PROFESÖRÜ