

39

## SABÂ ŞARKI

(Güş\_eyle gel bülbülleri)

Bestekârı: Hammâmî-Zâde İsmâil Dede  
Usûlü : Ağır Düyek

40

## SABÂ ŞARKI

(Değilsem de sana lâyük efendim)

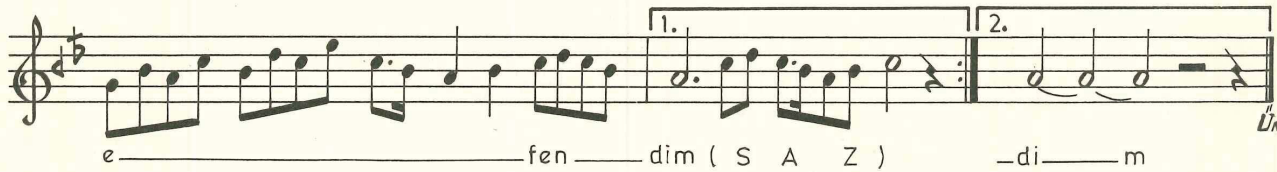
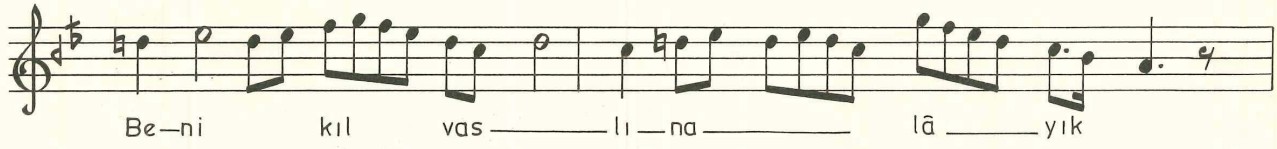
Bestekârı: Nûman Ağa  
Usûlü : Ağır Aksak

TDV İSAM  
Kütüphanesi Arşivi  
No KB. 2790

# SABÂ ŞARKI

Usûlü : Ağır Aksak

Bestekârı: Nûman Ağa



Ümit

Gûş\_eyle gel bülbülleri  
Nûş\_eyle câm-ı mülleri  
Ruhsâre saç sünbülleri  
Açsın kudûmun gülleri

Vezni: *Müstef'iliin müstef'iliin*

Gûş\_eylemek: Dinlemek  
Nûş\_eylemek: İçmek  
Câm: Kadeh  
Mül: Şarap  
Ruhsâr: Yanak  
Sümbül: Sümbül, (burada saç anlamına)  
Kudûm: Ayak basma, geliş

Değilsem de sana lâyük efendim  
Ne çâre âşıkam âşık efendim  
Beni kıl vashna lâyük efendim  
Ne çâre âşıkam âşık efendim

Dil ü cân\_ile oldum sana bende  
Nazar kıl hâl-i zâr-ı derd-mende  
Terahhum et beni sevmez isen de  
Ne çâre âşıkam âşık efendim

Vezni: *Mejâilün mejâilün feülün*

Vasl: Kavuşma, birleşme  
Dil: Gönül  
Ü: Ve  
Bende: Bağlı, esir, kul, köle  
Nazar kılmak: Bakmak  
Hâl: Durum  
Zâr: Ağlama, inleme, yana yakıla ağlama  
Derd-mend: Tasalı, kaygılı, dertli  
Terahhum: Acıma, merhamet etme