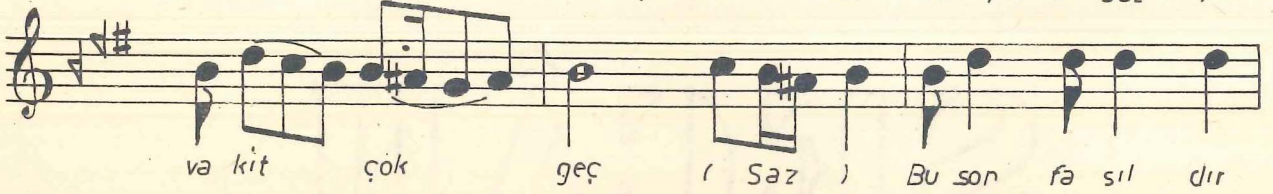


DÜYEK
(♩=120)

MÜNİR NURETTİN SELÇUK
(1900 -)





böy le bir te sel liy le (Saz



) Ah Ge niş ka nat la rı boş luk



da sim si yah a çı lan ve ar ka sın da gü



neş doğ ma yan ge niş ka pı dan (Saz)



Ge çin ce baş la ya cak (Saz) bit me yen sü



kun lu ge ce (Saz) Gu ru ba kar şı bu



son bah çe ler de key fin ce Ya aşk i çin de ha



rab ol ya şevk i çin de gö nül (Saz)



Ya la le aç ma lı dır göğ sü müz de ya hut





gül ya lâ le aç ma lı dır göğ sü müz de
ya hut gül Ah Dö nül mez
ak şa mın uf kun da yız (Saz) va kit çok
geç Y.Ömürü

DÖNÜLMEZ AKŞAMIN UFKUNDAYIZ VAKİT ÇOK GEÇ
BÜ SON FASILDİR EY ÖMRÜM NASIL GEÇERSEN GEÇ
CİHÂNA BİR DAHA GELMEK HAYÂL EDİLSE BİLE
AVUNMAK İSTEMEYİZ BOYLE BİR TESELLİ İLE
GENİŞ KANATLARI BOŞLUKTA SİMSİYÂH AÇILAN
VE ARKASINDA GÜNEŞ DOĞMAYAN BÜYÜK KAPIDAN
GEÇİNCE BAŞLAYAÇAK BİTMİYEN SÜKUNLU GECE
GURÛBA KARŞI BU SON BAHÇELERDE KEYFİNCE
YA AŞK İÇİNDE HARÂB OL YA ŞEVK İÇİNDE GÖNÜL
YA LÂLE AÇMALIDIR GÖĞSÜMÜZDE YAHUT GÜL

Veziin : - MEFÂİLÜN FEÎLÂTÜN MEFÂİLÜN FEÎLÜN (FA'LÜN)

TDV İSAM
Kütüphanesi Arşivi
No KB.7083



NOTA NEŞRİYATI

264

SELCÂH

Şarkı

M. NUREDDİN SELÇUK

Kemal BATANAY
Naime BATANAY

YENİÇERİLER CAD. No: 43 ÇARŞIKAPI İSTANBUL TEL. 229517