

Makam : Segâh
Usulü : Cürçuna

Beni kimse eyleyemez

Ş. Aranağme:

Be ri kim
se ey le ye mez a-
ah- ah- benim gön
lüm- a lan gel sin - SAZ -
sin - SAZ - Ta bip ler bil mez i lâ
cim a ah- ah- beni der de
sa lan gel sin-

Beni kimse eyleyemez

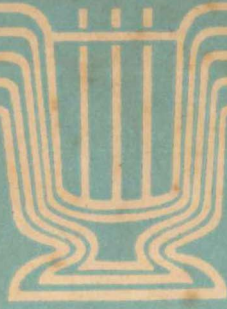
I

Beni kimse eyleyemez, ah
Benim gönlüm alan gelsin
Tabibler bilmez ilâcım, ah
Beni derde salan gelsin

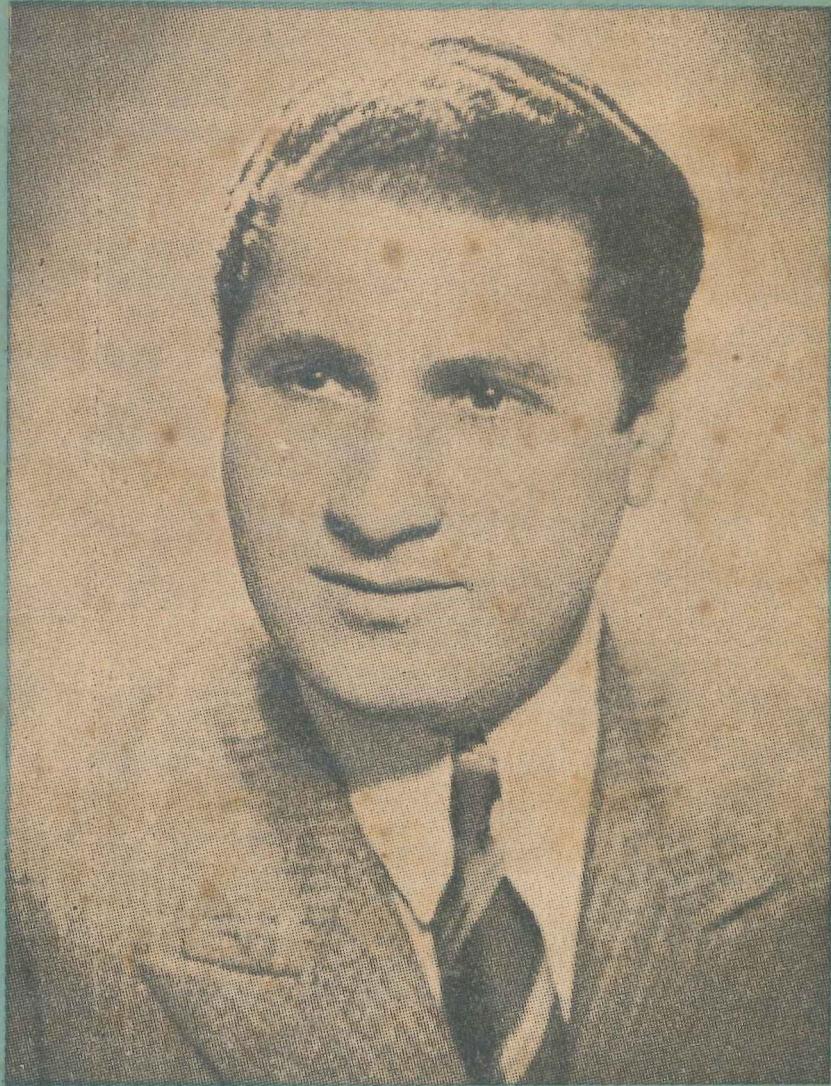
II

Benim yarım nerde şimdi ah
Acep hangi yerde şimdi,
Yüreğim kederde şimdi, ah
Beni aşka salan gelsin

Kemal BATANAY
vame BATANAY



KADRI ŐENÇALAR KÜLLİYATI



Türk Musikisi Dergisi NeŐriyatından : 3

Ön Söz

Bugüne kadar intişar edegelmiş bir çok musiki eserlerinin, müellifleri tarafından değil, muhtelif şahıslar tarafından yazıldığı için, ekseriya usulünden başka türlü, yani, değişmiş ve hatta bazan ilaveli olarak tab edilmiş olduğu görülmüştür. Bu hal ise, musiki mensuplarını daima inkisara uğratmaktadır. Bu eserlerin tabiiile uğraşanlara sorulursa, eserini, ya doğrudan doğruya müellifinden almıştır, ve yahutta bestekârın yakını olan birisinden ele geçirmiştir. İşte, bu sebebledir ki sahibi malûm ve müseccel olan bir musiki eserinin iki, üç şekilde yazılıp tab edildiği, çok defa görülmüş garabetlerdendir. Haklı bir düşünce mamulu olarak, bugün bu mahzurların önüne geçmek maksadile, bu güne kadar musiki piyasasına arzettiğim naçiz eserlerimi, her sene toplu bir halde ve küçük bir mecmua şeklinde 30 parça neşretmeğe karar verdim. Çok kıymetli musiki severlerden aldığım cesarettir ki, Türk musikisine küçük bir hizmette bulunursam kendimi bahtiyar ad edeceğim. İnşallah bütün meslek arkadaşlarım da bundan sonra böyle hareket ederler de büyük yanlışlıkların önüne geçmiş olurlar. Yüksek musiki severlerin rağbetlerini temenni ederim.

KADRI ŞENÇALAR

2 inci Kısım

Harcı Âlem şarkılar